

▶主要諸元 (型式 : 7090)

項目		仕様	クローラクレーン	ラフティングタワー
最大吊り上げ能力		t×m	90×4.3	15×14.0
ブーム(タワー)長さ		m	13.8~62.6	26.0~44.3
ジブ(タワージブ)長さ		m	9.1~21.3	18.8~37.1
最大ブーム(タワー)+ジブ(タワージブ)長さ		m	53.4+21.3	44.3+37.1
ロープ速度	主巻	m/min	*120~3	
	補巻	m/min	*120~3	-
	タワージブ起伏	m/min	-	*60~3
	ブーム(タワー)起伏	m/min	*48~2	
旋回速度		rpm	3.1{3.1}	
走行速度		km/h	*1.4/1.0	
作業時質量(基本姿勢)		t	約91	約99
接地圧		kPa{kgf/cm ² }	約93{0.95}	約101{1.03}
登坂能力(tanθ)		%(度)	30(16.7)	-
定格ラインプル		kN{tf}	108{11}	-
エンジン	名称	三菱6D24-TLE2A		
	定格出力	kW/min ⁻¹ {PS/rpm}	235/2,000{320/2,000}	
ワイヤロープ	主巻	mm	φ26	
	補巻(タワージブ)	mm	φ26	
	ブーム(タワー)	mm	φ20	

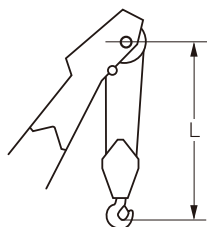
各ロープ速度はドラム1層目での値です。
 *印の速度は軽負荷の時の値であり、負荷により速度の変動があります。
 単位は国際単位系のSI表示で、{ }内は従来表示です。

▶仕様とアタッチメント
(クローラクレーン/ラフティングタワー)

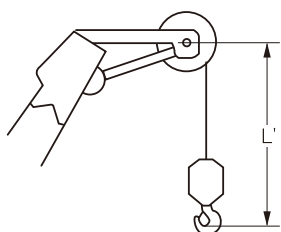
アタッチメント		仕様	クローラクレーン	ラフティングタワー
7.6m上部ブーム			◎	-
1.5mタワーキャップ			-	◎
6.2m下部ブーム(共用)			◎	
3.0m中間ブーム(共用)			○	○
6.1m中間ブーム(ケーブルローラ付・共用)			○	○
9.1m中間ブーム(ケーブルローラ付・共用)			○	◎
9.1mラグ付中間ブーム(ケーブルローラ付・共用)			○	○兼用可
9.1mタワー専用中間ブーム*1			○兼用可	◎
4.6m上部ジブ			○	-
4.6m下部ジブ			○	-
6.1m中間ジブ			○	-
6.1m上部タワージブ			-	◎
7.6m下部タワージブ			-	◎
5.1m中継ジブ			-	◎
3.0m中間タワージブ			-	○
6.1m中間タワージブ			-	○
9.1m中間タワージブ			-	○
90tフック(4枚シーブ)			◎	-
50tフック(3枚シーブ)			○	-
35tフック(1枚シーブ)			○	◎
11tボールフック			○	◎
補助シーブ			○	-
主巻ワイヤロープ(φ26mm×200m)			◎	-
補巻ワイヤロープ(φ26mm×155m)			○	-
ブーム起伏ロープ(φ20mm×140m)			◎	-
タワー主巻ワイヤロープ(φ26mm×250m)			-	◎
タワージブ起伏ロープ(φ26mm×155m)			-	◎
タワーブーム起伏ロープ(φ20mm×145m)			-	◎
タワー専用追加カウンタウエイト(1.6t)			-	◎

◎印は基本仕様、○印は選択可能なアタッチメントを示します。
 *1 クローラクレーンの中間ブームに転用できます。

▶フック巻上限界 (単位 : m)



使用フック	L
90 tフック	5.0
50 tフック	5.0
35 tフック	5.0



使用フック	L'
11 tボールフック	4.2

90\$吊

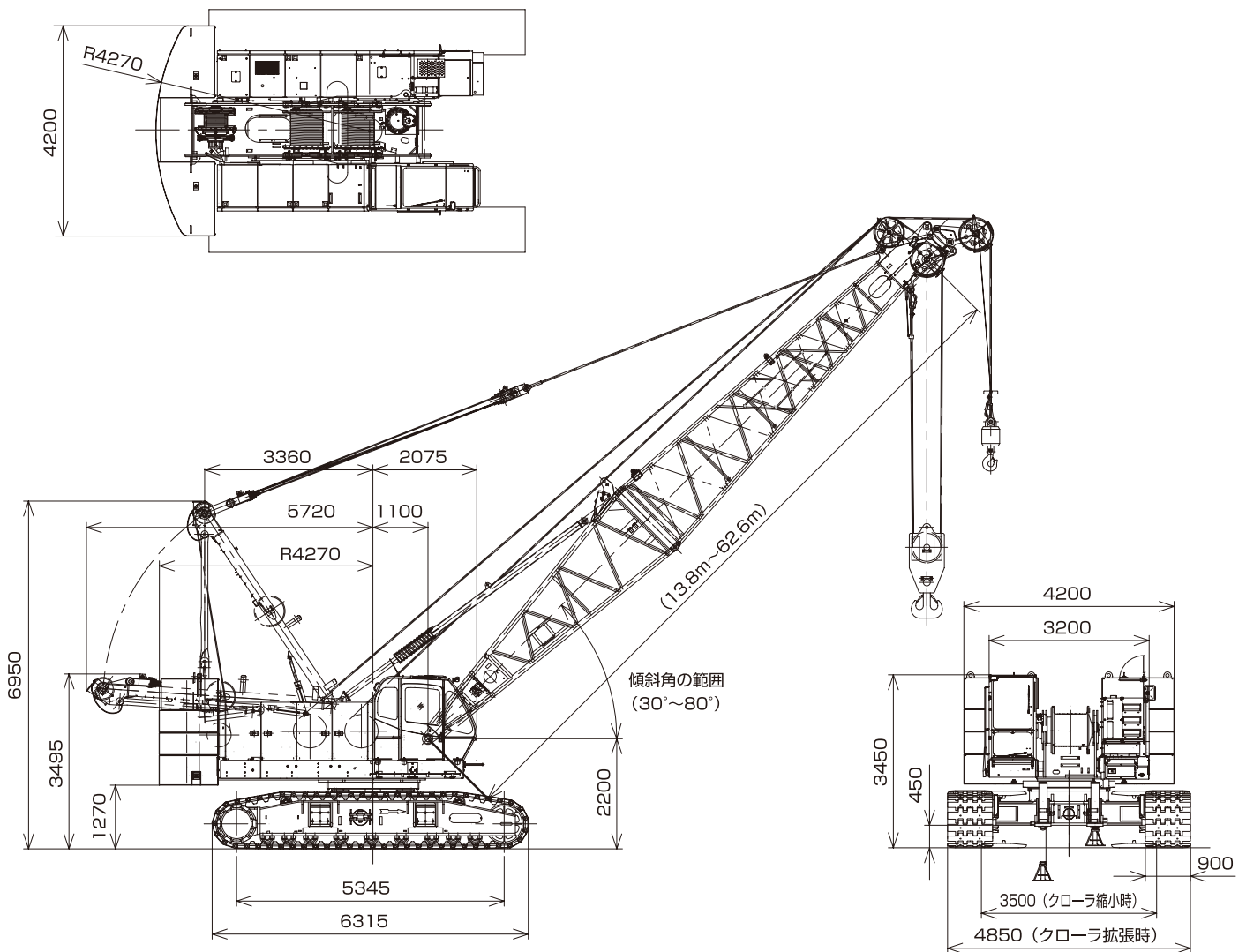
クローラクレーン

KOBELCO

7090

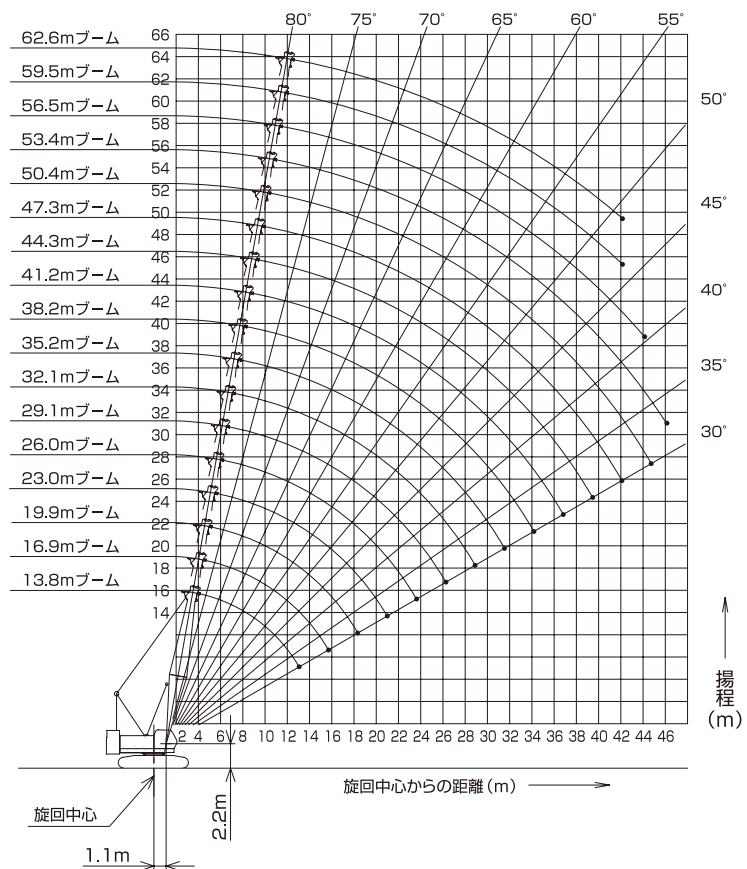
全体図(単位: mm)

縮尺: 約 1/130



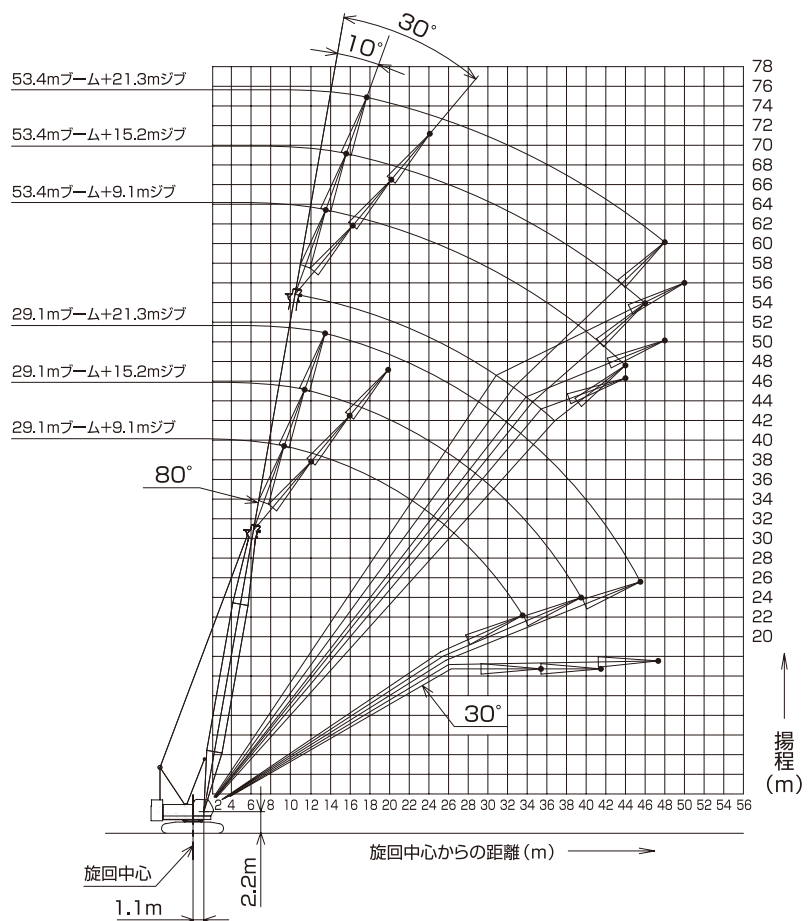
▶作動範囲図

▶主ブーム



▶ジブ装着

(オフセット角度10°/30°)



▶ 定格総荷重

- 定格総荷重とは、水平堅土上における転倒荷重の78%以内で、フックブロック、玉掛用ワイヤロープ等のつり具の質量を含んだ値です。
 - 作業半径とはクレーン旋回中心よりつり上荷重の重心までの水平距離を意味します。
 - 実際につり上げ得る荷重は定格総荷重から（フック+玉掛用ワイヤロープ等のつり具）の質量を差し引いた値になります。
 - 定格総荷重をつる場合にも風の影響、地盤の状態、作業速度その他安全作業に有害な状況がある時はオペレータは荷重の軽減、作業速度を遅くするなど状況に応じた判断をする責任があります。
 - 表中の空欄の個所では作業を行うことができません。
 - クレーン作業中には必ずガントリを最高位置に立ててください。
 - すべてのブーム（ジブ）長さにおける中間ブーム（ジブ）の構成は取扱説明書の指示を厳守してください。
 - 主ブームに補助シーブを取り付けたままで主フックを使用する場合の定格総荷重は、主ブーム定格総荷重から、一律0.8t差し引いた値となります。ただし最小定格総荷重は1.5tとします。
 - 補助シーブを装着できる主ブーム長さは、13.8m（45）～59.5m（195）です。
 - ジブを装着できる主ブーム長さは、29.1m（95）～53.4m（175）です。
 - 下記の仕様ではブーム自立および降下の際にクローラの前端に敷板（ブロック）を敷いてください。
 ※主ブーム長さ 59.5m（195）および62.6m（205）
 ※53.4m（175）ブームにジブを装着した場合
- △ 操作ミスなどによるつり荷の落下を防ぐため、クレーン作業では自由降下（フリーフォール）作業は行わないでください。

● 巻上げロープ巻掛本数に対する最大巻上荷重とフックの質量

フック 呼称	最大巻上荷重(t)								フック 質量
	1本掛	2本掛	3本掛	4本掛	5本掛	6本掛	7本掛	8本掛	
90t	11.0	22.0	33.0	44.0	55.0	66.0	77.0	90.0	1.30t
50t	11.0	22.0	33.0	44.0	50.0				0.85t
35t	11.0	22.0	33.0						0.70t
11.0t ボールフック	11.0								0.30t

主ブーム定格総荷重表

(単位:t)

ブーム長さ 作業半径 (m)	13.8	16.9	19.9	23.0	26.0	29.1	32.1	35.2	38.2	41.2	44.3	47.3	50.4	53.4	56.5	59.5	62.6	ブーム長さ 作業半径 (m)
4.3	90.0/4.3m	87.5/4.3m	74.1/4.8m															4.3
5.0	70.9	70.8	70.7	64.9/5.4m	56.4/5.9m													5.0
6.0	55.1	55.0	55.0	54.9	54.8	50.2/6.4m												6.0
7.0	44.4	44.3	44.1	44.1	44.0	44.0	43.9	39.6/7.5m										7.0
8.0	36.6	36.5	36.3	36.2	36.1	36.1	36.0	35.9	35.7	32.5/8.5m								8.0
9.0	31.0	30.9	30.7	30.7	30.5	30.5	30.4	30.3	30.2	30.2	29.7/9.1m	27.2/9.6m						9.0
10.0	26.9	26.7	26.6	26.5	26.4	26.3	26.3	26.1	26.0	26.0	25.8	25.7	22.0/10.1m	22.0/10.7m	21.6/11.2m	20.1/11.7m		10.0
12.0	21.1	21.0	20.8	20.7	20.6	20.5	20.4	20.3	20.2	20.1	20.0	19.8	19.8	19.7	19.5	19.4	18.0/12.2m	12.0
14.0	18.7/13.2m	17.1	16.9	16.9	16.7	16.6	16.6	16.4	16.3	16.2	16.1	16.0	15.9	15.8	15.6	15.5	15.4	14.0
16.0		14.6/15.8m	14.2	14.1	14.0	13.9	13.8	13.7	13.5	13.5	13.3	13.2	13.2	13.0	12.9	12.7	12.6	16.0
18.0			12.2	12.1	11.9	11.9	11.8	11.6	11.5	11.4	11.2	11.1	11.1	10.9	10.8	10.7	10.5	18.0
20.0			11.8/18.5m	10.5	10.4	10.3	10.2	10.0	9.9	9.8	9.6	9.5	9.5	9.3	9.2	9.1	8.9	20.0
22.0				9.8/21.1m	9.1	9.0	8.9	8.7	8.6	8.5	8.4	8.2	8.2	8.0	7.9	7.8	7.6	22.0
24.0					8.2/23.8m	8.0	7.9	7.7	7.6	7.5	7.3	7.2	7.1	7.0	6.9	6.7	6.6	24.0
26.0						7.2	7.0	6.8	6.7	6.6	6.5	6.3	6.3	6.1	6.0	5.8	5.7	26.0
28.0						7.0/26.4m	6.3	6.1	6.0	5.9	5.7	5.6	5.5	5.4	5.2	5.1	4.9	28.0
30.0							6.0/29.0m	5.5	5.4	5.3	5.1	5.0	4.9	4.7	4.6	4.5	4.3	30.0
32.0								5.1/31.7m	4.8	4.8	4.6	4.4	4.4	4.2	4.1	3.9	3.8	32.0
34.0									4.4	4.3	4.1	4.0	3.9	3.7	3.6	3.4	3.2	34.0
36.0									4.3/34.3m	3.9	3.7	3.5	3.5	3.3	3.2	3.0	2.7	36.0
38.0										3.7/37.0m	3.3	3.2	3.1	2.9	2.7	2.5	2.3	38.0
40.0											3.1/39.6m	2.9	2.8	2.5	2.3	2.1	1.9	40.0
42.0												2.5	2.4	2.2	2.0	1.8	1.5	42.0
44.0												2.5/42.2m	2.1	1.8	1.7	1.5		44.0
46.0													2.0/44.9m	1.6				46.0

※表中の太線で囲まれた部分は、ブーム等の強度によって定められた値です。

▶補助シーブ定格総荷重表 (主ブームに90tフック装着)

(単位:t)

ブーム長さ 作業半径 (m)	13.8	16.9	19.9	23.0	26.0	29.1	32.1	35.2	38.2	41.2	44.3	47.3	50.4	53.4	56.5	59.5	ブーム長さ 作業半径 (m)
5.0	11.0/5.2m	11.0/5.2m	11.0/5.7m														5.0
6.0	11.0	11.0	11.0	11.0/6.3m	11.0/6.8m												6.0
7.0	11.0	11.0	11.0	11.0	11.0	11.0/7.3m	11.0/7.9m										7.0
8.0	11.0	11.0	11.0	11.0	11.0	11.0	11.0	11.0/8.4m	11.0/8.9m								8.0
9.0	11.0	11.0	11.0	11.0	11.0	11.0	11.0	11.0	11.0	11.0/9.4m							9.0
10.0	11.0	11.0	11.0	11.0	11.0	11.0	11.0	11.0	11.0	11.0	11.0/10.0m	11.0/10.5m	11.0/11.0m	11.0/11.5m			10.0
12.0	11.0	11.0	11.0	11.0	11.0	11.0	11.0	11.0	11.0	11.0	11.0	11.0	11.0	11.0	11.0/12.1m	11.0/12.6m	12.0
14.0	11.0	11.0	11.0	11.0	11.0	11.0	11.0	11.0	11.0	11.0	11.0	11.0	11.0	11.0	11.0	11.0	14.0
16.0	11.0/14.6m	11.0	11.0	11.0	11.0	11.0	11.0	11.0	11.0	11.0	11.0	11.0	11.0	11.0	11.0	11.0	16.0
18.0		9.2/17.2m	10.5	10.4	10.2	10.2	10.1	9.9	9.8	9.7	9.5	9.4	9.4	9.2	9.1	9.0	18.0
20.0			8.6/19.9m	8.8	8.7	8.6	8.5	8.3	8.2	8.1	7.9	7.8	7.8	7.6	7.5	7.4	20.0
22.0				7.2	7.4	7.3	7.2	7.0	6.9	6.8	6.7	6.5	6.5	6.3	6.2	6.1	22.0
24.0				6.8/22.5m	6.1	6.3	6.2	6.0	5.9	5.8	5.6	5.5	5.4	5.3	5.2	5.0	24.0
26.0					5.3/25.2m	5.5	5.3	5.1	5.0	4.9	4.8	4.6	4.6	4.4	4.3	4.1	26.0
28.0						4.8/27.8m	4.6	4.4	4.3	4.2	4.0	3.9	3.8	3.7	3.5	3.4	28.0
30.0							3.9	3.8	3.7	3.6	3.4	3.3	3.2	3.0	2.9	2.8	30.0
32.0							3.8/30.4m	3.2	3.1	3.1	2.9	2.7	2.7	2.5	2.4	2.2	32.0
34.0								2.9/33.1m	2.7	2.6	2.4	2.3	2.2	2.0	1.9	1.7	34.0
36.0									2.4/35.7m	2.2	2.0	1.8	1.8	1.6	1.5		36.0
38.0										1.8	1.6	1.5					38.0
40.0										1.7/38.4m							40.0

※表中の太線で囲まれた部分は、ブーム等の強度によって定められた値です。

▶補助シーブ定格総荷重表 (主ブームに50tフック装着)

(単位:t)

ブーム長さ 作業半径 (m)	13.8	16.9	19.9	23.0	26.0	29.1	32.1	35.2	38.2	41.2	44.3	47.3	50.4	53.4	56.5	59.5	ブーム長さ 作業半径 (m)
5.0	11.0/5.2m	11.0/5.2m	11.0/5.7m														5.0
6.0	11.0	11.0	11.0	11.0/6.3m	11.0/6.8m												6.0
7.0	11.0	11.0	11.0	11.0	11.0	11.0/7.3m	11.0/7.9m										7.0
8.0	11.0	11.0	11.0	11.0	11.0	11.0	11.0	11.0/8.4m	11.0/8.9m								8.0
9.0	11.0	11.0	11.0	11.0	11.0	11.0	11.0	11.0	11.0	11.0/9.4m							9.0
10.0	11.0	11.0	11.0	11.0	11.0	11.0	11.0	11.0	11.0	11.0	11.0/10.0m	11.0/10.5m	11.0/11.0m	11.0/11.5m			10.0
12.0	11.0	11.0	11.0	11.0	11.0	11.0	11.0	11.0	11.0	11.0	11.0	11.0	11.0	11.0	11.0/12.1m	11.0/12.6m	12.0
14.0	11.0	11.0	11.0	11.0	11.0	11.0	11.0	11.0	11.0	11.0	11.0	11.0	11.0	11.0	11.0	11.0	14.0
16.0	11.0/14.6m	11.0	11.0	11.0	11.0	11.0	11.0	11.0	11.0	11.0	11.0	11.0	11.0	11.0	11.0	11.0	16.0
18.0		9.7/17.2m	10.9	10.8	10.6	10.5	10.4	10.2	10.0	10.0	9.8	9.7	9.6	9.4	9.3	9.2	18.0
20.0			9.0/19.9m	9.2	9.0	8.9	8.8	8.6	8.5	8.4	8.2	8.1	8.0	7.8	7.7	7.6	20.0
22.0				7.6	7.8	7.7	7.6	7.3	7.2	7.1	7.0	6.8	6.7	6.6	6.4	6.3	22.0
24.0				7.2/22.5m	6.6	6.7	6.6	6.3	6.2	6.1	5.9	5.8	5.7	5.5	5.4	5.3	24.0
26.0					5.9/25.2m	5.8	5.7	5.5	5.3	5.2	5.1	4.9	4.8	4.7	4.5	4.4	26.0
28.0						5.0/27.8m	5.0	4.7	4.6	4.5	4.3	4.2	4.1	3.9	3.8	3.7	28.0
30.0							4.3	4.1	4.0	3.9	3.7	3.6	3.5	3.3	3.2	3.1	30.0
32.0							4.2/30.4m	3.5	3.5	3.4	3.2	3.0	3.0	2.8	2.7	2.5	32.0
34.0								3.2/33.1m	3.0	2.9	2.7	2.6	2.5	2.3	2.2	2.0	34.0
36.0									2.6/35.7m	2.5	2.3	2.2	2.1	1.9	1.7	1.5	36.0
38.0										2.1	2.0	1.8	1.7	1.5			38.0
40.0										2.0/38.4m	1.7	1.5					40.0
42.0											1.6/41.0m						42.0

※表中の太線で囲まれた部分は、ブーム等の強度によって定められた値です。

▶補助シーブ定格総荷重表 (主ブームに35tフック装着)

(単位:t)

ブーム長さ 作業半径 (m)	13.8	16.9	19.9	23.0	26.0	29.1	32.1	35.2	38.2	41.2	44.3	47.3	50.4	53.4	56.5	59.5	ブーム長さ 作業半径 (m)
5.0	11.0/5.2m	11.0/5.2m	11.0/5.7m														5.0
6.0	11.0	11.0	11.0	11.0/6.3m	11.0/6.8m												6.0
7.0	11.0	11.0	11.0	11.0	11.0	11.0/7.3m	11.0/7.9m										7.0
8.0	11.0	11.0	11.0	11.0	11.0	11.0	11.0	11.0/8.4m	11.0/8.9m								8.0
9.0	11.0	11.0	11.0	11.0	11.0	11.0	11.0	11.0	11.0	11.0/9.4m							9.0
10.0	11.0	11.0	11.0	11.0	11.0	11.0	11.0	11.0	11.0	11.0	11.0/10.0m	11.0/10.5m	11.0/11.0m	11.0/11.5m			10.0
12.0	11.0	11.0	11.0	11.0	11.0	11.0	11.0	11.0	11.0	11.0	11.0	11.0	11.0	11.0	11.0/12.1m	11.0/12.6m	12.0
14.0	11.0	11.0	11.0	11.0	11.0	11.0	11.0	11.0	11.0	11.0	11.0	11.0	11.0	11.0	11.0	11.0	14.0
16.0	11.0/14.6m	11.0	11.0	11.0	11.0	11.0	11.0	11.0	11.0	11.0	11.0	11.0	11.0	11.0	11.0	11.0	16.0
18.0		9.8/17.2m	11.0	11.0	10.8	10.8	10.7	10.5	10.4	10.3	10.1	10.0	10.0	9.8	9.7	9.6	18.0
20.0			9.2/19.9m	9.4	9.3	9.2	9.1	8.9	8.8	8.7	8.5	8.4	8.4	8.2	8.1	8.0	20.0
22.0				7.8	8.0	7.9	7.8	7.6	7.5	7.4	7.3	7.1	7.1	6.9	6.8	6.7	22.0
24.0				7.4/22.5m	6.7	6.9	6.8	6.6	6.5	6.4	6.2	6.1	6.0	5.9	5.8	5.6	24.0
26.0					5.9/25.2m	6.1	5.9	5.7	5.6	5.5	5.4	5.2	5.2	5.0	4.9	4.7	26.0
28.0						5.4/27.8m	5.2	5.0	4.9	4.8	4.6	4.5	4.4	4.3	4.1	4.0	28.0
30.0							4.5	4.4	4.3	4.2	4.0	3.9	3.8	3.6	3.5	3.4	30.0
32.0							4.4/30.4m	3.8	3.7	3.7	3.5	3.3	3.3	3.1	3.0	2.8	32.0
34.0								3.5/33.1m	3.3	3.2	3.0	2.9	2.8	2.6	2.5	2.3	34.0
36.0									3.0/35.7m	2.8	2.6	2.4	2.4	2.2	2.1	1.9	36.0
38.0										2.4	2.2	2.1	2.0	1.8	1.6		38.0
40.0										2.3/38.4m	1.8	1.8	1.7				40.0
42.0											1.6/41.0m						42.0

※表中の太線で囲まれた部分は、ブーム等の強度によって定められた値です。

▶補助シーブ定格総荷重表 (主ブームにフックなし)

(単位:t)

ブーム長さ 作業半径 (m)	13.8	16.9	19.9	23.0	26.0	29.1	32.1	35.2	38.2	41.2	44.3	47.3	50.4	53.4	56.5	59.5	ブーム長さ 作業半径 (m)
5.0	11.0/5.2m	11.0/5.2m	11.0/5.7m														5.0
6.0	11.0	11.0	11.0	11.0/6.3m	11.0/6.8m												6.0
7.0	11.0	11.0	11.0	11.0	11.0	11.0/7.3m	11.0/7.9m										7.0
8.0	11.0	11.0	11.0	11.0	11.0	11.0	11.0	11.0/8.4m	11.0/8.9m								8.0
9.0	11.0	11.0	11.0	11.0	11.0	11.0	11.0	11.0	11.0	11.0/9.4m							9.0
10.0	11.0	11.0	11.0	11.0	11.0	11.0	11.0	11.0	11.0	11.0	11.0/10.0m	11.0/10.5m	11.0/11.0m	11.0/11.5m			10.0
12.0	11.0	11.0	11.0	11.0	11.0	11.0	11.0	11.0	11.0	11.0	11.0	11.0	11.0	11.0	11.0/12.1m	11.0/12.6m	12.0
14.0	11.0	11.0	11.0	11.0	11.0	11.0	11.0	11.0	11.0	11.0	11.0	11.0	11.0	11.0	11.0	11.0	14.0
16.0	11.0/14.6m	11.0	11.0	11.0	11.0	11.0	11.0	11.0	11.0	11.0	11.0	11.0	11.0	11.0	11.0	11.0	16.0
18.0		10.5/17.2m	11.0	11.0	11.0	11.0	11.0	11.0	11.0	11.0	10.8	10.7	10.7	10.5	10.4	10.3	18.0
20.0			9.9/19.9m	10.1	10.0	9.9	9.8	9.6	9.5	9.4	9.2	9.1	9.1	8.9	8.8	8.7	20.0
22.0				8.5	8.7	8.6	8.5	8.3	8.2	8.1	8.0	7.8	7.8	7.6	7.5	7.4	22.0
24.0				8.1/22.5m	7.4	7.6	7.5	7.3	7.2	7.1	6.9	6.8	6.7	6.6	6.5	6.3	24.0
26.0					6.6/25.2m	6.8	6.6	6.4	6.3	6.2	6.1	5.9	5.9	5.7	5.6	5.4	26.0
28.0						6.1/27.8m	5.9	5.7	5.6	5.5	5.3	5.2	5.1	5.0	4.8	4.7	28.0
30.0							5.2	5.1	5.0	4.9	4.7	4.6	4.5	4.3	4.2	4.1	30.0
32.0							5.1/30.4m	4.5	4.4	4.4	4.2	4.0	4.0	3.8	3.7	3.5	32.0
34.0								4.2/33.1m	4.0	3.9	3.7	3.6	3.5	3.3	3.2	3.0	34.0
36.0									3.7/35.7m	3.5	3.3	3.1	3.1	2.9	2.8	2.6	36.0
38.0										3.1	2.9	2.8	2.7	2.5	2.3	2.1	38.0
40.0										3.0/38.4m	2.5	2.5	2.4	2.1	1.9	1.7	40.0
42.0											2.3/41.0m	2.1	2.0	1.8	1.6		42.0
44.0												1.8/43.6m	1.7				44.0
46.0													1.6				46.0

※表中の太線で囲まれた部分は、ブーム等の強度によって定められた値です。

90\$吊

クローラクレーン

KOBELCO

7090

▶ **ジブ定格総荷重表 (主ブームに50tまたは35tフック装着/ジブオフセット角度10°)**

ブーム長さ (m)	29.1			32.1			35.2			38.2			41.2			44.3			47.3			50.4			53.4			ブーム長さ (m)			
ジブ長さ (m)	9.1	15.2	21.3	9.1	15.2	21.3	9.1	15.2	21.3	9.1	15.2	21.3	9.1	15.2	21.3	9.1	15.2	21.3	9.1	15.2	21.3	9.1	15.2	21.3	9.1	15.2	21.3	9.1	15.2	21.3	ジブ長さ (m)
標準径 (m)																												標準径 (m)			
9.0	11.0/9.6m																											9.0			
10.0	11.0																											10.0			
12.0	11.0																											12.0			
14.0	11.0																											14.0			
16.0	11.0																											16.0			
18.0	11.0																											18.0			
20.0	9.6																											20.0			
22.0	8.3																											22.0			
24.0	7.2																											24.0			
26.0	6.3																											26.0			
28.0	5.6																											28.0			
30.0	5.0																											30.0			
32.0	4.4																											32.0			
34.0	3.9																											34.0			
36.0	3.7																											36.0			
38.0	3.3																											38.0			
40.0	2.9																											40.0			
42.0	2.6																											42.0			
44.0	2.5																											44.0			
46.0	2.2																											46.0			
48.0	1.9																											48.0			
50.0	1.5																											50.0			

※表中の太線で囲まれた部分は、ブーム等の強度によって定められた値です。

▶ **ジブ定格総荷重表 (主ブームに50tまたは35tフック装着/ジブオフセット角度30°)**

ブーム長さ (m)	29.1			32.1			35.2			38.2			41.2			44.3			47.3			50.4			53.4			ブーム長さ (m)			
ジブ長さ (m)	9.1	15.2	21.3	9.1	15.2	21.3	9.1	15.2	21.3	9.1	15.2	21.3	9.1	15.2	21.3	9.1	15.2	21.3	9.1	15.2	21.3	9.1	15.2	21.3	9.1	15.2	21.3	9.1	15.2	21.3	ジブ長さ (m)
標準径 (m)																												標準径 (m)			
12.0	9.5/12.4m																											12.0			
14.0	9.5																											14.0			
16.0	9.5																											16.0			
18.0	9.4																											18.0			
20.0	8.8																											20.0			
22.0	8.4																											22.0			
24.0	7.4																											24.0			
26.0	6.5																											26.0			
28.0	5.7																											28.0			
30.0	5.1																											30.0			
32.0	4.5																											32.0			
34.0	4.0																											34.0			
36.0	3.5																											36.0			
38.0	3.4																											38.0			
40.0	3.1																											40.0			
42.0	2.7																											42.0			
44.0	2.7																											44.0			
46.0	2.3																											46.0			
48.0	1.9																											48.0			
50.0	1.7																											50.0			

※表中の太線で囲まれた部分は、ブーム等の強度によって定められた値です。

90吊

クローラークレーン

KOBELCO

7090

ジブ定格総荷重表 (主ブームにフックなし/ジブオフセット角度10°)

Table with columns for boom length (9.1 to 54.0m) and payload (9.1 to 11.0t) for various jib offsets (e.g., 11.0/9.6m, 11.0/11.7m). Values represent maximum load capacity in each cell.

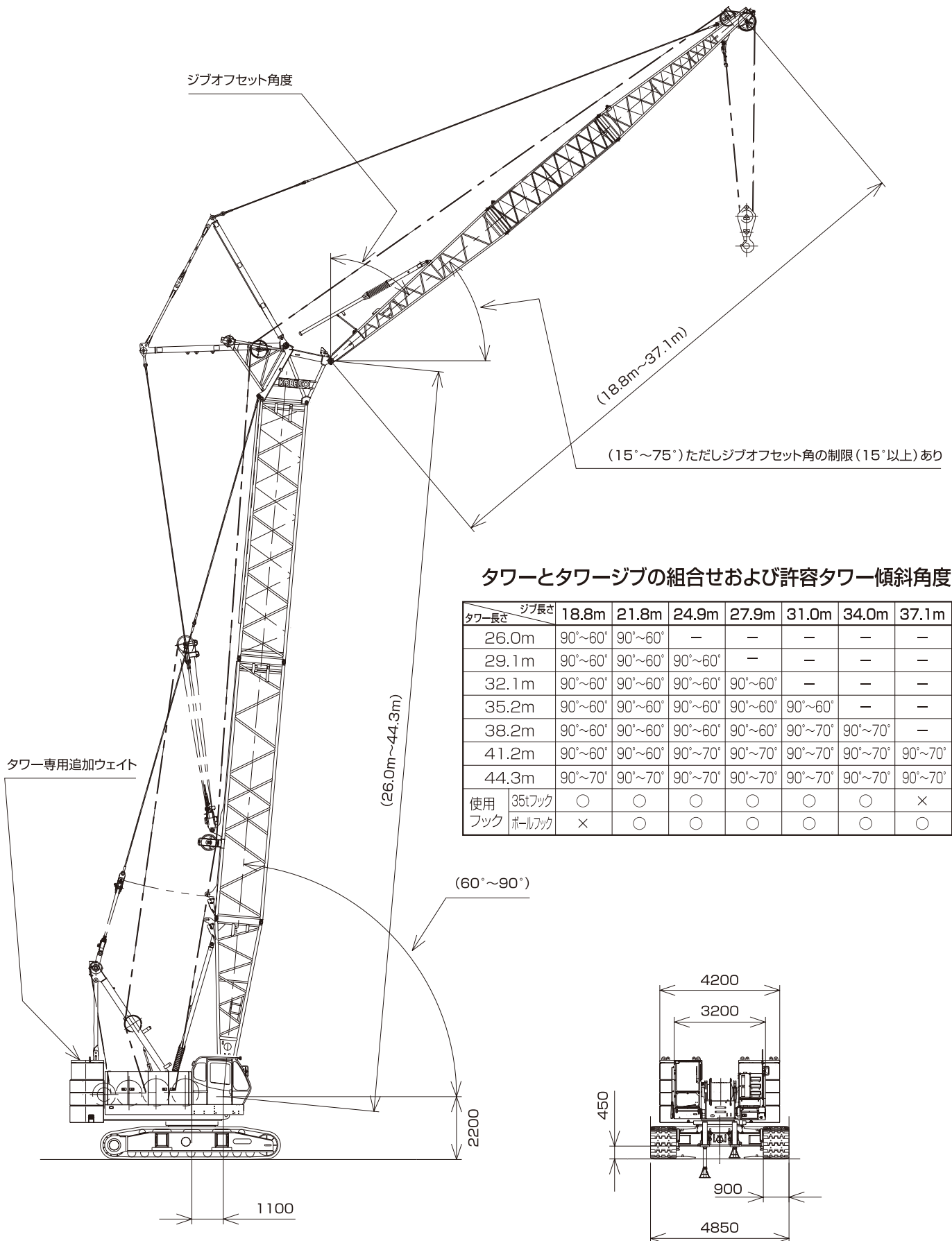
※表中の太線で囲まれた部分は、ブーム等の強度によって定められた値です。

ジブ定格総荷重表 (主ブームにフックなし/ジブオフセット角度30°)

Table with columns for boom length (9.1 to 56.0m) and payload (9.1 to 9.5t) for various jib offsets (e.g., 9.5/12.4m, 9.5/12.9m). Values represent maximum load capacity in each cell.

※表中の太線で囲まれた部分は、ブーム等の強度によって定められた値です。

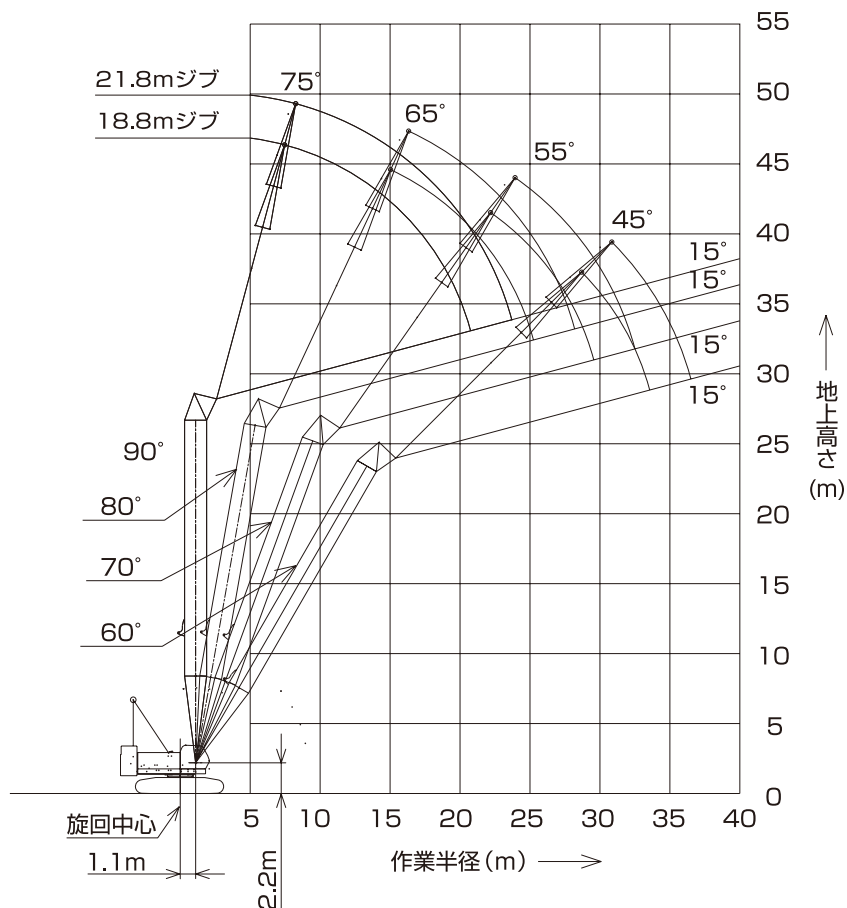
全体図(単位: mm)



タワーとタワージブの組合せおよび許容タワー傾斜角度

タワー長さ	ジブ長さ	18.8m	21.8m	24.9m	27.9m	31.0m	34.0m	37.1m
26.0m		90°~60°	90°~60°	—	—	—	—	—
29.1m		90°~60°	90°~60°	90°~60°	—	—	—	—
32.1m		90°~60°	90°~60°	90°~60°	90°~60°	—	—	—
35.2m		90°~60°	90°~60°	90°~60°	90°~60°	90°~60°	—	—
38.2m		90°~60°	90°~60°	90°~60°	90°~60°	90°~70°	90°~70°	—
41.2m		90°~60°	90°~60°	90°~70°	90°~70°	90°~70°	90°~70°	90°~70°
44.3m		90°~70°	90°~70°	90°~70°	90°~70°	90°~70°	90°~70°	90°~70°
使用フック	35tフック	○	○	○	○	○	○	×
	ボールフック	×	○	○	○	○	○	○

▶タワー長さ 26.0m

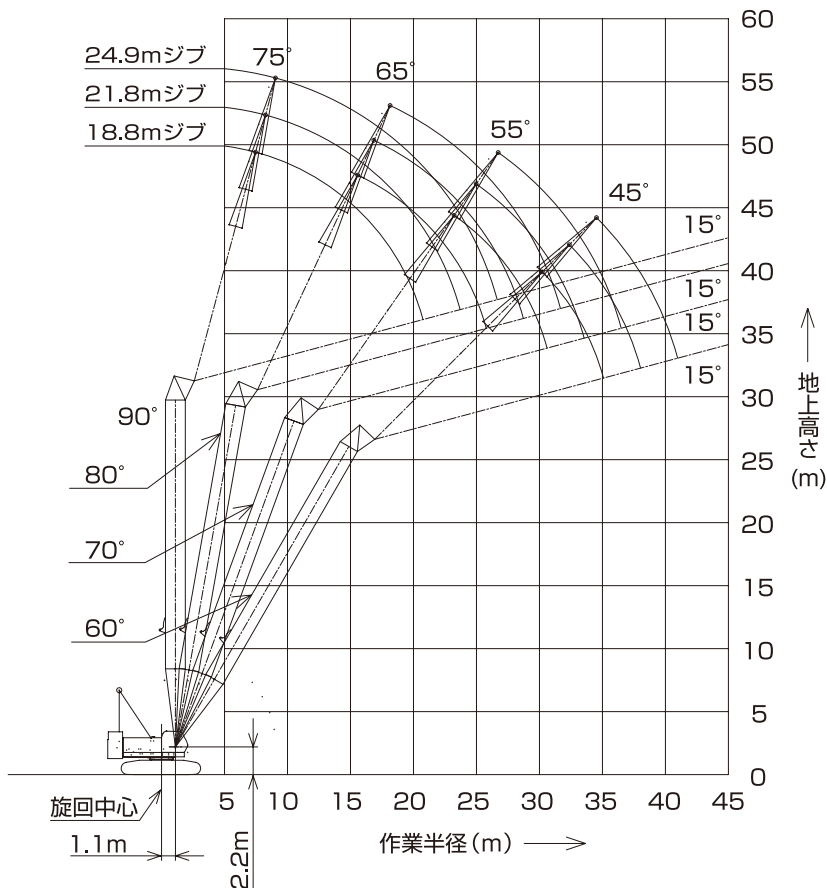


(単位:t)

タワー長さm	26.0								タワー長さm
ジブ長さm	18.8				21.8				ジブ長さm
タワー角度	90°	80°	70°	60°	90°	80°	70°	60°	タワー角度
作業半径 (m)	7.7	15.0							7.7
	8.0	15.0			15.0/8.5m				8.0
	9.0	15.0			15.0				9.0
	10.0	15.0			15.0				10.0
	12.0	15.0			15.0				12.0
	14.0	15.0	15.0/15.2m		15.0				14.0
	16.0	13.7	14.9		13.7	14.2/16.5m			16.0
	18.0	11.9	12.9		11.8	12.8			18.0
	20.0	10.6	11.4		10.4	11.2			20.0
	22.0	9.3/20.5m	10.1	8.8/22.3m	9.2	10.0			22.0
	24.0		9.1	8.0	7.8/23.4m	9.0	7.9		24.0
	26.0		8.5/24.9m	7.4		8.1	7.2		26.0
	28.0			6.7	5.6/28.7m	7.4/27.9m	6.6		28.0
	30.0			6.2/29.3m	5.4		6.1	5.0/30.8m	30.0
	32.0				5.0		5.6	4.8	32.0
	34.0				4.7/33.3m		5.5/32.2m	4.5	34.0
36.0							4.2	36.0	
38.0							4.1/36.2m	38.0	

※表中の太線で囲まれた部分は、ブーム等の強度によって定められた値です。

▶タワー長さ 29.1m

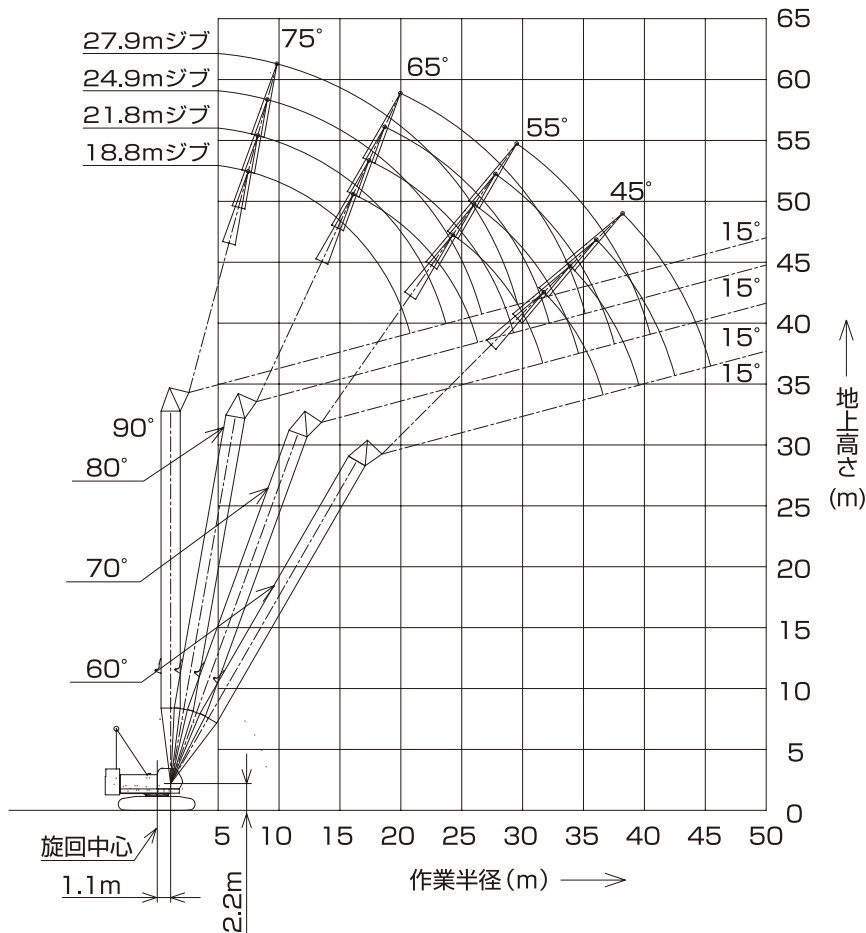


(単位:t)

タワー長さm	29.1												タワー長さm
ジブ長さm	18.8				21.8				24.9				ジブ長さm
タワー角度	90°	80°	70°	60°	90°	80°	70°	60°	90°	80°	70°	60°	タワー角度
作業半径 (m)	7.7	15.0											7.7
	8.0	15.0			15.0/8.5m								8.0
	9.0	15.0			15.0				15.0/9.3m				9.0
	10.0	15.0			15.0				15.0				10.0
	12.0	15.0			15.0				15.0				12.0
	14.0	15.0	14.9/15.7m		15.0				15.0				14.0
	16.0	13.7	14.7		13.7	13.4/17.0m			13.6				16.0
	18.0	11.9	12.7		11.8	12.6			11.8	12.1/18.3m			18.0
	20.0	10.4	11.2		10.4	11.0			10.3	10.9			20.0
	22.0	9.4/20.5m	9.9	7.9/23.3m	9.2	9.8			9.2	9.8			22.0
	24.0		8.9	7.7	8.0/23.4m	8.8	7.1/25.0m		8.3	8.8			24.0
	26.0		8.1/25.5m	7.1		8.0	6.8		7.5	8.0	6.4/26.8m		26.0
	28.0			6.4		7.3	6.3		6.9/26.3m	7.3	6.1		28.0
	30.0			5.9	4.9/30.2m	7.0/28.4m	5.8			6.7	5.7		30.0
	32.0			5.7/30.3m	4.6		5.3	4.3/32.3m		6.1/31.4m	5.3		32.0
	34.0				4.3		5.0/33.2m	4.1			4.9	3.9/34.5m	34.0
	36.0				4.1/34.8m				3.9		4.5	3.7	36.0
	38.0							3.6/37.7m			4.4/36.2m	3.5	38.0
40.0											3.3	40.0	
42.0											3.2/40.7m	42.0	

※表中の太線で囲まれた部分は、ブーム等の強度によって定められた値です。

▶タワー長さ 32.1m

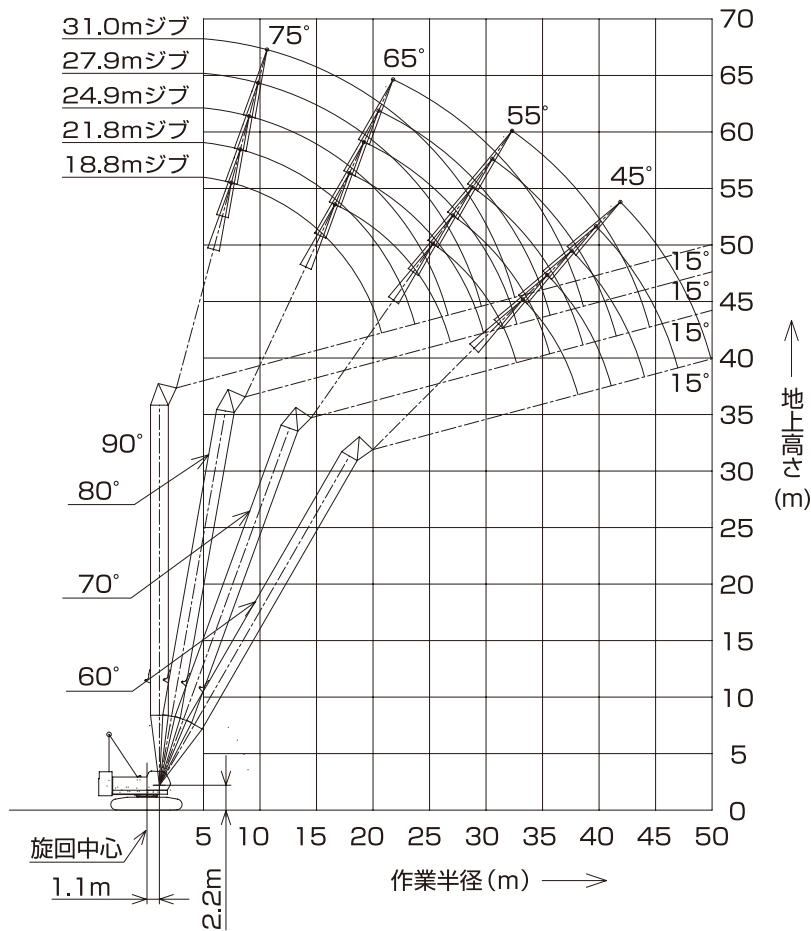


(単位:t)

タワー長さm	32.1																タワー長さm
ジブ長さm	18.8				21.8				24.9				27.9				ジブ長さm
タワー角度	90°	80°	70°	60°	90°	80°	70°	60°	90°	80°	70°	60°	90°	80°	70°	60°	タワー角度
作業半径(m)	7.7	15.0															7.7
	8.0	15.0			15.0/8.5m												8.0
	9.0	15.0			15.0				15.0/9.3m								9.0
	10.0	15.0			15.0				15.0				15.0/10.1m				10.0
	12.0	15.0			15.0				15.0				15.0				12.0
	14.0	15.0			15.0				15.0				15.0				14.0
	16.0	13.8	14.0/16.3m		13.7	12.6/17.6m			13.7				13.6				16.0
	18.0	11.9	12.4		11.9	12.3			11.8	11.5/18.9m			11.7				18.0
	20.0	10.4	10.9		10.4	10.8			10.4	10.7			10.3	10.5/20.1m			20.0
	22.0	9.6/20.5m	9.7		9.2	9.6			9.2	9.6			9.1	9.4			22.0
	24.0		8.7	7.1/24.3m	8.1/23.4m	8.6			8.3	8.7			8.2	8.6			24.0
	26.0		7.9	6.6		7.8	6.4/26.1m		7.5	7.8	5.8/27.8m		7.4	7.7			26.0
	28.0			6.1		7.1	5.9		7.0/26.3m	7.2	5.8		6.8	7.1	5.3/29.6m		28.0
	30.0			5.6	4.3/31.7m	6.7/29.0m	5.5		6.6	5.4			6.0/29.3m	6.5	5.2		30.0
	32.0			5.2/31.3m	4.3		5.1	3.7/33.9m		6.0/31.9m	5.0			6.0	4.9		32.0
	34.0				3.9		4.7	3.7			4.6			5.5	4.5		34.0
	36.0				3.6		4.6/34.3m	3.5			4.3	3.4		5.3/34.8m	4.2		36.0
	38.0				3.5/36.3m			3.3			4.0/37.2m	3.2			3.9	3.0/38.2m	38.0
	40.0							3.1/39.3m				3.0			3.6	2.9	40.0
	42.0												2.8		3.5/40.2m	2.7	42.0
44.0												2.6/42.2m			2.5	44.0	
46.0															2.2/45.1m	46.0	

※表中の太線で囲まれた部分は、ブーム等の強度によって定められた値です。

▶タワー長さ 35.2m



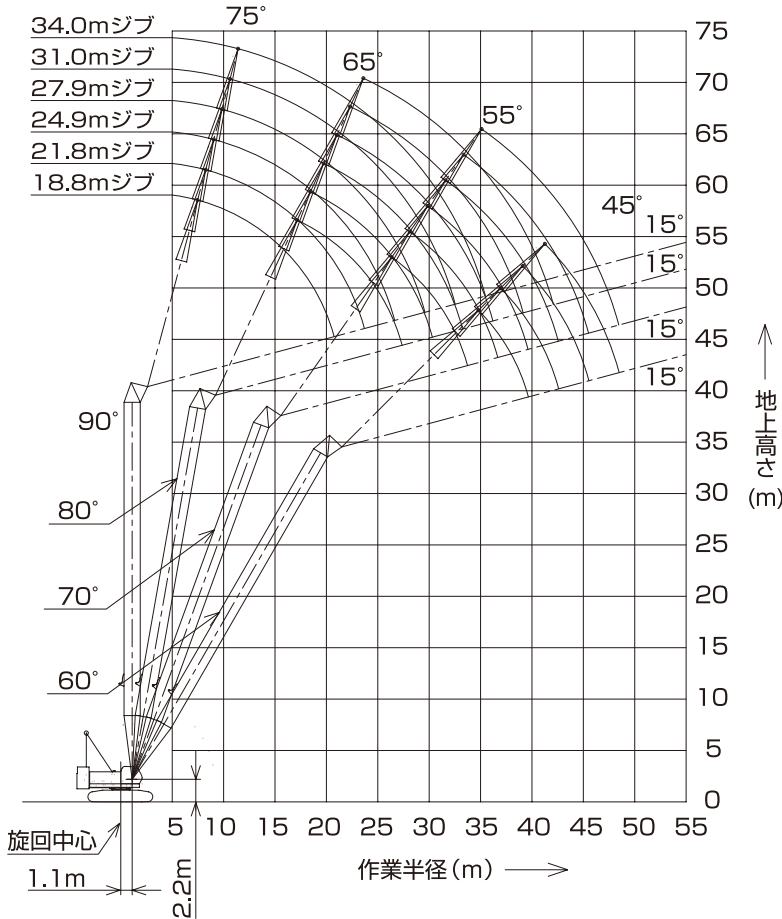
(単位:t)

タワー長さm	35.2																タワー長さm					
ジブ長さm	18.8				21.8				24.9				27.9				31.0				ジブ長さm	
タワー角度	90°	80°	70°	60°	90°	80°	70°	60°	90°	80°	70°	60°	90°	80°	70°	60°	90°	80°	70°	60°	タワー角度	
作業半径 (m)	7.7	15.0																			7.7	
	8.0	15.0			15.0/8.5m				15.0/9.3m												8.0	
	9.0	15.0			15.0				15.0/10.1m				15.0/10.1m				13.5/10.9m				9.0	
	10.0	15.0			15.0				15.0				15.0				13.5				10.0	
	12.0	15.0			15.0				15.0				15.0				13.5				12.0	
	14.0	15.0			15.0				15.0				15.0				13.5				14.0	
	16.0	13.8	13.2/16.8m		13.7				13.7				13.6				13.5				16.0	
	18.0	11.9	12.2		11.9	12.0/18.1m			11.8	10.9/19.4m			11.7				11.7				18.0	
	20.0	10.4	10.7		10.4	10.6			10.4	10.5			10.3	9.9/20.7m			10.2				20.0	
	22.0	9.6/20.5m	9.6		9.3	9.6			9.2	9.5			9.2	9.2			9.1	9.1			22.0	
	24.0		8.6	6.5/25.4m		8.2/23.4m	8.6		8.3	8.5			8.2	8.4			8.2	8.2			24.0	
	26.0		7.8	6.3			7.8	5.8/27.1m		7.5	7.7			7.4	7.6			7.4	7.5			26.0
	28.0		7.4/26.5m	5.9			7.1	5.6		7.0/26.3m	7.0	5.3/28.9m		6.8	6.9			6.7	6.9			28.0
	30.0			5.4			6.4/29.5m	5.3			6.4	5.1		6.0/29.3m	6.3	4.8/30.6m		6.2	6.3			30.0
	32.0			4.9	3.6/32.2m			4.8			5.9	4.8			5.8	4.5		5.7	5.8	4.3/32.4m		32.0
	34.0			4.8/32.4m	3.6			4.5	3.2/35.4m		5.7/32.4m	4.4			5.4	4.3		5.3/32.2m	5.3	4.1		34.0
	36.0				3.4			4.2/35.3m	3.2			4.1	2.9/37.5m		5.0/35.4m	4.0			5.0	3.9		36.0
	38.0				3.1/37.8m				3.0			3.8	2.9			3.7	2.5/39.7m		4.6	3.6		38.0
40.0								2.8			3.7/38.3m	2.7			3.4	2.5	4.5/38.3m	3.4	2.1/41.9m		40.0	
42.0								2.6/40.8m				2.5			3.2/41.2m	2.3		3.1	2.1		42.0	
44.0												2.3/43.7m				2.1		2.9	1.9		44.0	
46.0																1.9		2.9/44.2m	1.8		46.0	
48.0																1.8/46.7m			1.7		48.0	

*表中の太線で囲まれた部分は、ブーム等の強度によって定められた値です。

■タワー長さ 38.2m

(単位:t)



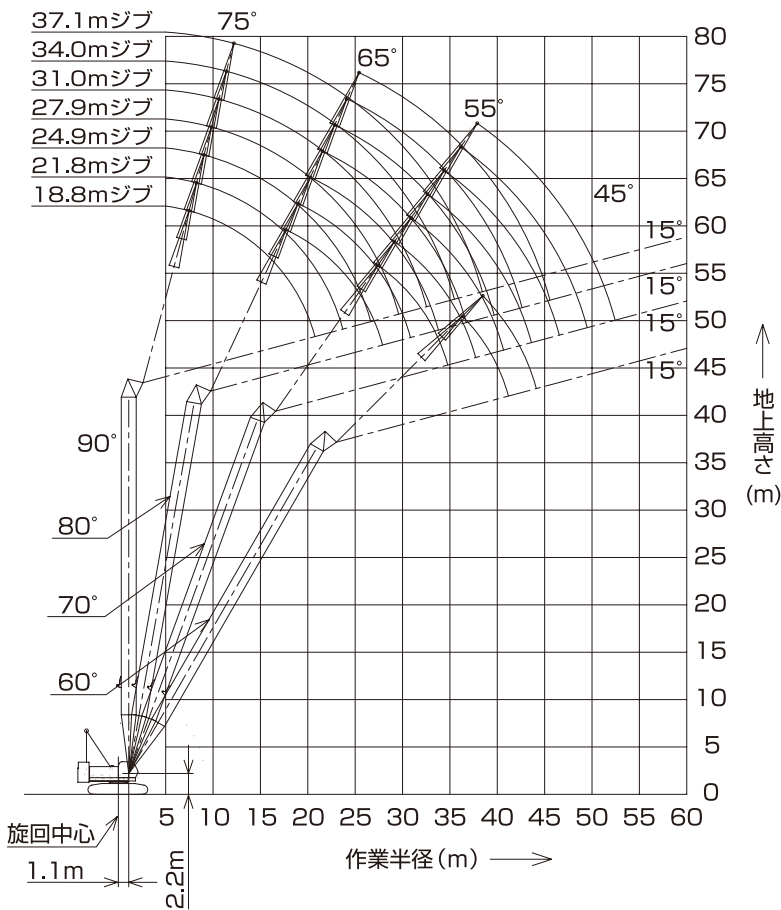
タワー長さm	38.2				タワー長さm
ジブ長さm	18.8				ジブ長さm
タワー角度	90°	80°	70°	60°	タワー角度
7.7	15.0				7.7
8.0	15.0				8.0
9.0	15.0				9.0
10.0	15.0				10.0
12.0	15.0				12.0
14.0	15.0				14.0
16.0	13.8	12.5/17.3m			16.0
18.0	11.9	12.0			18.0
20.0	10.5	10.5			20.0
22.0	9.7/20.5m	9.3			22.0
24.0		8.4			24.0
26.0		7.6	5.8/26.4m		26.0
28.0		7.1/27.1m	5.4		28.0
30.0			5.1		30.0
32.0			4.7		32.0
34.0			4.3/33.4m	3.0/34.8m	34.0
36.0				2.9	36.0
38.0				2.7	38.0
40.0				2.4/39.4m	40.0
42.0					42.0
44.0					44.0
46.0					46.0
48.0					48.0
50.0					50.0

(単位:t)

タワー長さm	38.2												タワー長さm						
ジブ長さm	21.8			24.9			27.9			31.0			34.0			ジブ長さm			
タワー角度	90°	80°	70°	60°	90°	80°	70°	60°	90°	80°	70°	60°	90°	80°	70°	90°	80°	70°	タワー角度
7.7																			7.7
8.0	15.0/8.5m																		8.0
9.0	15.0				15.0/9.3m														9.0
10.0	15.0				15.0				15.0/10.1m				13.5/10.9m			11.5/11.7m			10.0
12.0	15.0				15.0				15.0				13.5			11.5			12.0
14.0	15.0				15.0				15.0				13.5			11.5			14.0
16.0	13.8				13.7				13.6				13.5			11.5			16.0
18.0	11.9	11.3/18.6m			11.8	10.3/19.9m			11.8				11.7			11.5			18.0
20.0	10.4	10.4			10.4	10.3			10.3	9.4/21.2m			10.3			10.2			20.0
22.0	9.3	9.3			9.2	9.2			9.2	9.0			9.1	8.6/22.5m		9.1	7.9/23.8m		22.0
24.0	8.2/23.4m	8.4			8.3	8.3			8.2	8.2			8.2	8.0		8.1	7.9		24.0
26.0		7.6			7.5	7.5			7.4	7.4			7.4	7.3		7.3	7.2		26.0
28.0		6.9	5.2/28.2m		7.1/26.3m	6.9	4.8/29.9m		6.8	6.8			6.7	6.7		6.7	6.6		28.0
30.0		6.3	4.8		6.3	4.8			6.2	6.2	4.4/31.7m		6.2	6.1		6.1	6.0		30.0
32.0		6.3	4.6		6.3	4.4			5.7	4.3			5.7	5.6	4.0/33.4m	5.6	5.6		32.0
34.0		4.2	4.2		5.5/33.0m	4.1			5.3	4.0			5.6/32.2m	5.2	3.9	5.2	5.1	3.6/35.2m	34.0
36.0		3.9	2.5/36.9m		3.8				4.9/35.9m	3.7			4.8	3.6	4.6/35.2m	4.8	3.5		36.0
38.0		3.8/36.4m	2.5		3.5	2.2/39.1m			3.4				4.5	3.4		4.4	3.3		38.0
40.0		2.3	2.3		3.3/39.3m	2.2			3.2	1.8/41.2m			4.3/38.8m	3.1		4.1	3.0		40.0
42.0		2.1	2.1		2.0	2.0			3.0	1.8			2.9		3.8/41.8m	2.8	2.8		42.0
44.0		1.9/42.3m	1.9		1.8	1.8			2.9/42.3m	1.5			2.7			2.6	2.6		44.0
46.0					1.5/45.2m	1.5							2.5/45.2m			2.5	2.5		46.0
48.0																2.3	2.3		48.0
50.0																	2.2/48.2m		50.0

※表中の太線で囲まれた部分は、ブーム等の強度によって定められた値です。

▶タワー長さ 41.2m



(単位:t)

タワー長さm	41.2				タワー長さm
ジブ長さm	18.8				ジブ長さm
タワー角度	90°	80°	70°	60°	タワー角度
7.7	15.0				7.7
8.0	15.0				8.0
9.0	15.0				9.0
10.0	15.0				10.0
12.0	15.0				12.0
14.0	15.0				14.0
16.0	13.8	11.8/17.9m			16.0
18.0	11.9	11.7			18.0
20.0	10.5	10.3			20.0
22.0	9.8/20.5m	9.1			22.0
24.0		8.2			24.0
26.0		7.4	5.4/27.5m		26.0
28.0		6.7/27.6m	5.2		28.0
30.0			4.8		30.0
32.0			4.4		32.0
34.0			4.1		34.0
36.0			3.9/34.5m	2.4/36.3m	36.0
38.0				2.3	38.0
40.0				2.1	40.0
42.0				1.9/40.9m	42.0
44.0					44.0
46.0					46.0
48.0					48.0
50.0					50.0

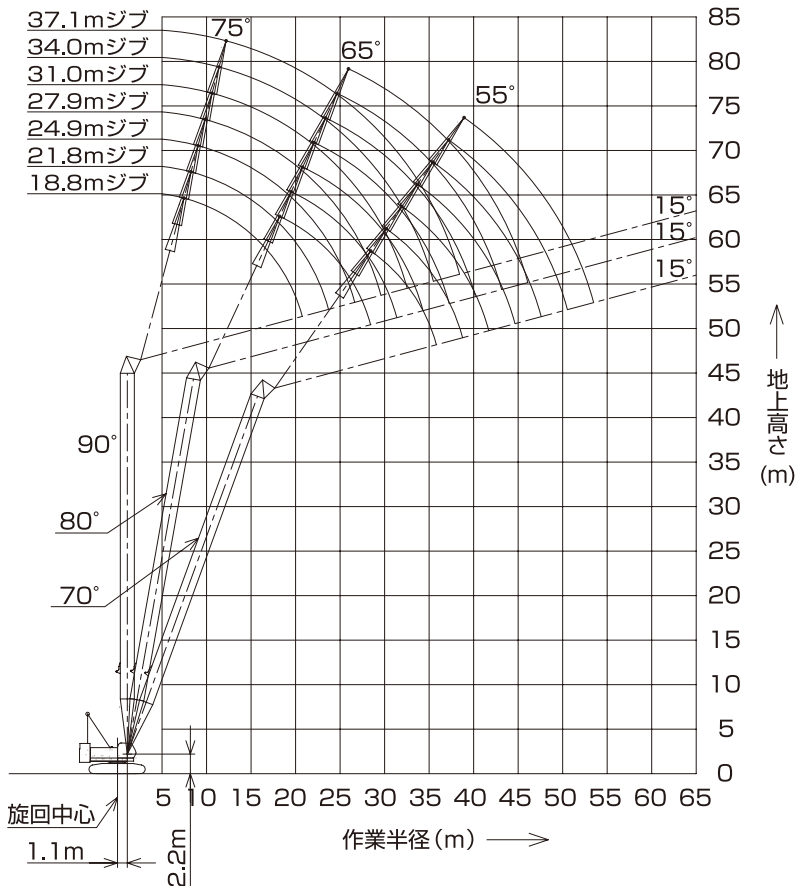
(単位:t)

タワー長さm	41.2															タワー長さm					
ジブ長さm	21.8				24.9			27.9			31.0			34.0			37.1			ジブ長さm	
タワー角度	90°	80°	70°	60°	90°	80°	70°	90°	80°	70°	90°	80°	70°	90°	80°	70°	90°	80°	70°	タワー角度	
7.7																					7.7
8.0	15.0/8.5m																				8.0
9.0	15.0				15.0/9.3m																9.0
10.0	15.0				15.0			15.0/10.1m			13.5/10.9m				11.5/11.7m						10.0
12.0	15.0				15.0			15.0			13.5				11.5			9.5/12.5m			12.0
14.0	15.0				15.0			15.0			13.5				11.5			9.5			14.0
16.0	13.8				13.7			13.6			13.5				11.5			9.5			16.0
18.0	11.9	10.7/19.2m			11.8			11.8			11.7				11.5			9.4			18.0
20.0	10.4	10.2			10.4	9.7/20.4m		10.3	8.9/21.7m		10.3				10.2			9.1			20.0
22.0	9.3	9.1			9.2	8.9		9.2	8.8		9.1	8.2/23.0m			9.1			8.7			22.0
24.0	8.3/23.4m	8.2			8.3	8.1		8.2	8.0		8.2	7.8			8.1	7.5/24.3m		8.2	7.1/25.9m		24.0
26.0		7.4			7.5	7.4		7.4	7.3		7.4	7.2			7.3	6.9		7.4	7.0		26.0
28.0		6.8	4.9/29.2m		7.1/26.3m	6.7		6.8	6.6		6.7	6.5			6.7	6.4		6.7	6.3		28.0
30.0		6.2	4.7		6.2	4.4/31.0m		6.1	6.0		6.2	6.0			6.1	5.9		6.2	5.8		30.0
32.0		6.0/30.5m	4.3		5.7	4.2		5.6	4.0/32.7m		5.7	5.5			5.6	5.4		5.7	5.3		32.0
34.0		4.0			5.2/33.5m	3.9		5.1	3.8		5.6/32.2m	5.1	3.6/34.5m		5.2	5.0		5.2	4.9		34.0
36.0		3.7			3.6	3.6		3.6	4.8	3.5		4.7	3.4		4.6/35.2m	4.6	3.3/36.2m	4.9	4.5		36.0
38.0			3.4/37.4m	2.0/38.4m		3.3		4.6/36.4m	3.2		4.4	3.1			4.3	3.0	4.5	4.2	2.9/38.4m		38.0
40.0				1.9		3.1			3.0		4.1/39.4m	2.9			4.0	2.8	4.4/38.1m	3.9	2.7		40.0
42.0				1.7		3.0/40.4m			2.8			2.7			3.7	2.6		3.7	2.4		42.0
44.0				1.6/43.8m					2.5/43.3m			2.5			3.7/42.3m	2.4		3.4	2.2		44.0
46.0												2.3						3.2/45.3m	2.1		46.0
48.0												2.2/46.2m						2.0	1.9		48.0
50.0																	1.9/49.2m		1.7		50.0
52.0																			1.6		52.0

*表中の太線で囲まれた部分は、ブーム等の強度によって定められた値です。

▶タワー長さ 44.3m

(単位:t)



タワー長さm	44.3			タワー長さm
ジブ長さm	18.8			ジブ長さm
タワー角度	90°	80°	70°	タワー角度
7.7	15.0			7.7
8.0	15.0			8.0
9.0	15.0			9.0
10.0	15.0			10.0
12.0	15.0			12.0
14.0	15.0			14.0
16.0	13.8			16.0
18.0	11.9	11.1/18.4m		18.0
20.0	10.5	10.1		20.0
22.0	9.8/20.5m	9.1		22.0
24.0		8.1		24.0
26.0		7.4		26.0
28.0		6.7	4.8/28.5m	28.0
30.0		6.6/28.1m	4.5	30.0
32.0			4.2	32.0
34.0			3.8	34.0
36.0			3.5/35.5m	36.0
38.0				38.0
40.0				40.0
42.0				42.0
44.0				44.0
46.0				46.0
48.0				48.0
50.0				50.0

(単位:t)

タワー長さm	44.3															タワー長さm			
ジブ長さm	21.8			24.9			27.9			31.0			34.0			37.1			ジブ長さm
タワー角度	90°	80°	70°	90°	80°	70°	90°	80°	70°	90°	80°	70°	90°	80°	70°	90°	80°	70°	タワー角度
7.7																			7.7
8.0	15.0/8.5m																		8.0
9.0	15.0			15.0/9.3m															9.0
10.0	15.0			15.0			15.0/10.1m			13.5/10.9m			11.5/11.7m						10.0
12.0	15.0			15.0			15.0			13.5			11.5			9.5/12.5m			12.0
14.0	15.0			15.0			15.0			13.5			11.5			9.5			14.0
16.0	13.8			13.7			13.6			13.5			11.5			9.5			16.0
18.0	11.9	10.1/19.7m		11.9			11.8			11.7			11.5			9.4			18.0
20.0	10.4	9.9		10.4	9.2/21.0m		10.3			10.3			10.2			9.0			20.0
22.0	9.3	8.9		9.2	8.7		9.2	8.4/22.3m		9.1	7.8/23.5m		9.1			8.7			22.0
24.0	8.3/23.4m	8.0		8.3	7.9		8.2	7.7		8.2	7.6		8.1	7.1/24.8m		8.2			24.0
26.0		7.3		7.5	7.2		7.5	7.1		7.4	7.0		7.3	6.7		7.4	6.7/26.5m		26.0
28.0		6.6		7.1/26.3m	6.6		6.8	6.4		6.7	6.4		6.7	6.3		6.7	6.2		28.0
30.0		6.1	4.3/30.3m		6.0		6.1/29.3m	5.9		6.2	5.8		6.1	5.7		6.2	5.6		30.0
32.0		5.7/31.1m	4.0		5.5	3.9		5.4	3.5/33.8m	5.7	5.4		5.6	5.3		5.7	5.2		32.0
34.0			3.7		5.1	3.6		5.0	3.5	5.6/32.2m	5.0	3.2/35.5m	5.2	4.9		5.3	4.8		34.0
36.0			3.4		3.4	3.4		4.6	3.2		4.6	3.1	4.7/35.2m	4.5	2.8/37.3m	4.9	4.4		36.0
38.0			3.2		3.1	3.1		4.4/37.0m	3.0		4.3	2.9		4.2	2.7	4.5	4.1	2.4/39.4m	38.0
40.0			3.1/38.5m			2.9			2.8		4.0/39.9m	2.7		3.9	2.5	4.4/38.1m	3.8	2.3	40.0
42.0						2.5/41.4m			2.6			2.4		3.6	2.3		3.6	2.1	42.0
44.0									2.3			2.2		3.5/42.8m	2.1		3.3	2.0	44.0
46.0									2.1/44.3m			2.1			2.0		3.1/45.8m	1.8	46.0
48.0												1.8/47.3m			1.8			1.6	48.0
50.0															1.6				50.0

※表中の太線で囲まれた部分は、ブーム等の強度によって定められた値です。