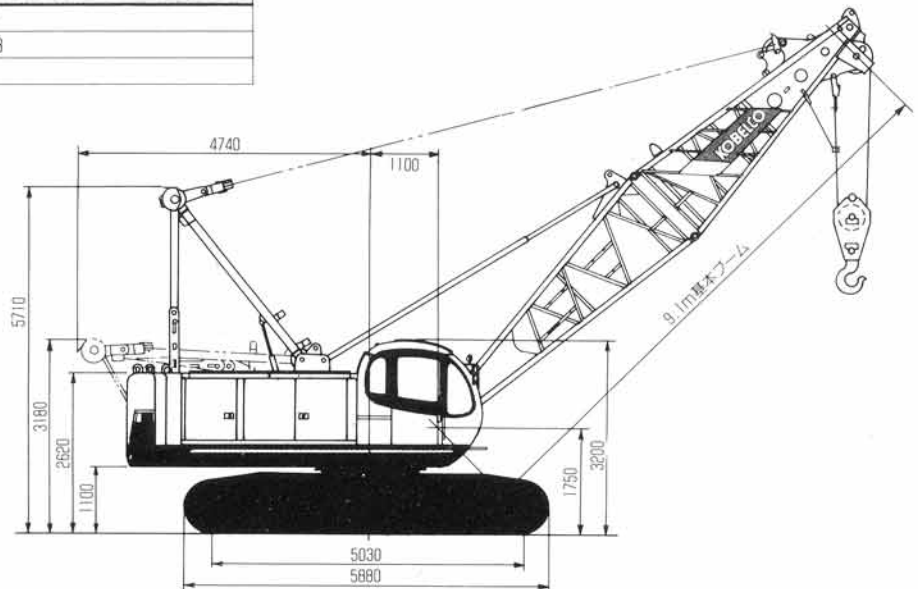
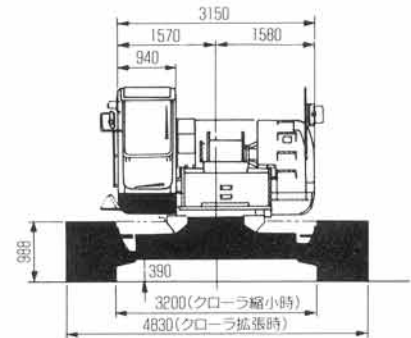
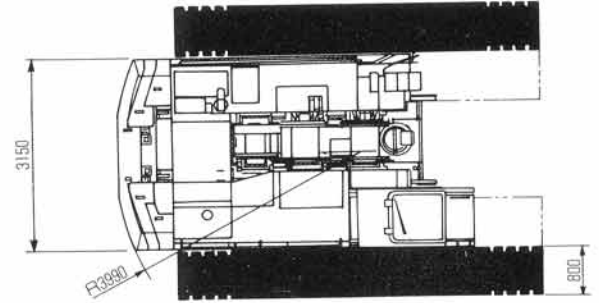


■主要諸元

項目	仕様	クレーン	ラッピングタワークレーン
<b>●作業性能</b>			
最大つり上げ能力	ton×m	65×4.1	13×10.0
ブーム(タワー)長さ	m	9.1~54.9	21.3~42.7
ジブ長さ	m	6.1~18.3	18.3~30.5
最大ブーム+ジブ長さ	m	42.7+18.3/45.7+12.2	42.7+30.5
ロープ速度	主巻上(巻上)	m/min	100/70/50/35*
	主巻下(巻下)	m/min	100/70/50/35
	補巻上(ジブ巻上)	m/min	100/70/50/35*
	補巻下(ジブ巻下)	m/min	100/70/50/35
	ブーム巻上(タワー巻上)	m/min	65
	ブーム巻下(タワー巻下)	m/min	65
回転速度	rpm	3.5/1.5(旋回中立ブレーキモード時)	
走行速度	km/h	1.75/1.1	
作業時重量	ton	64.6(基本ブーム)	69.2(基本タワー+基本ジブ)
接地圧	kg/cm <sup>2</sup>	0.75(基本ブーム)	0.81(基本タワー+基本ジブ)
登坂能力	%(度)	40(21.8)	
最大ラインプル/定格ラインプル	ton	17/6.6	
<b>●エンジン・油圧装置</b>			
エンジン	名称	三菱6D22-T	
	定格出力 PS/rpm	230/1,800	
燃料タンク容量	ℓ	350	
油圧ポンプ	巻上・ブーム巻上・走行用	2連可変プランジャポンプ	
	旋回用	可変プランジャポンプ(クローラ張出し兼用)	
	コントロール用	2連ギヤポンプ(ガントリ起伏・タグライン兼用)	
油圧モータ	巻上用(主巻・補巻)	可変プランジャモータ2個	
	ブーム巻上用	プランジャモータ1個	
	旋回用	プランジャモータ1個	
	走行用	2速プランジャモータ2個	
<b>●ワイヤロープ</b>			
主巻上(巻上)	mmφ	22	22
補巻上(ジブ巻上)	mmφ	22	22
ブーム巻上(タワー巻上)	mmφ	16	16
<b>●主要寸法</b>			
キャブ	幅	mm	3,150
	地上高	mm	3,200
後端旋回半径(カウンタウエイト)	mm	3,990	
後端距離(ガントリを低くした時)	mm	4,740	
ブームフット	旋回中心からの距離	mm	1,100
	地上高	mm	1,750
ガントリ地上高	高くした時	mm	5,710
	低くした時	mm	3,180
後端地上高	mm	1,100	
ローラ	全長	mm	5,880
	全幅(拡張/縮小)	mm	4,830/3,200
シュー幅	mm	800	
ロードクリアランス	mm	390	
<b>●コラムセル性能</b>			
バケット容量	m <sup>3</sup>	0.8~1.6	
最大定格総荷重	ton×m	5.5×16.3	
最大ブーム長さ	m	18.3	

■全体図(単位:mm)



■主ブーム定格総荷重表

21.4(9.8+5.8+5.8)tonカウンタウエイト装置/クローラ拡張・全周 単位:ton

ブーム長さ m(ft.)	9.1 (30)	12.2 (40)	15.2 (50)	18.3 (60)	21.3 (70)	24.4 (80)	27.4 (90)	30.5 (100)	33.5 (110)	36.6 (120)	39.6 (130)	42.7 (140)	45.7 (150)	48.8 (160)	51.8 (170)	54.9 (180)
作業半径(m)	65.0	65.0 3.6m														
3.1	65.0	65.0														
4.0	65.0	65.0														
4.1	65.0	65.0	63.1 4.2m													
4.5	59.1	59.1	59.0	56.5 4.7m												
5.0	52.6	52.5	52.3	52.1	47.9 5.2m											
5.5	45.1	45.1	45.1	45.1	44.7	41.3 5.7m										
6.0	39.4	39.3	39.2	39.1	39.0	39.0	35.9 6.3m	31.9 6.8m								
7.0	31.1	31.0	30.9	30.8	30.8	30.7	30.6	30.6	26.4 7.3m	25.4 7.9m						
8.0	24.8	25.6	25.4	25.4	25.3	25.2	25.1	25.1	25.0	24.9	23.0 8.4m	19.8 8.9m				
9.0	18.9	21.7	21.5	21.5	21.4	21.3	21.2	21.2	21.0	21.0	20.9	19.8	19.3 9.4m			
10.0	17.7/9.2m	18.8	18.7	18.6	18.5	18.4	18.3	18.2	18.1	18.1	17.9	17.9	17.8	17.7	16.3/10.5m	13.2/11.0m
12.0		13.7/11.9m	14.6	14.5	14.4	14.3	14.2	14.2	14.0	14.0	13.9	13.8	13.7	13.6	13.5	13.2
14.0			12.0	11.9	11.7	11.6	11.5	11.5	11.3	11.3	11.1	11.1	11.0	10.9	10.7	10.6
16.0			11.0/14.5m	10.0	9.8	9.7	9.6	9.5	9.4	9.3	9.2	9.2	9.0	8.9	8.8	8.7
18.0				9.0/17.1m	8.4	8.3	8.2	8.1	8.0	7.9	7.9	7.7	7.6	7.5	7.3	7.2
20.0					7.4/19.8m	7.2	7.1	7.0	6.8	6.8	6.6	6.6	6.5	6.4	6.2	6.1
22.0						6.3	6.2	6.1	6.0	5.9	5.8	5.7	5.6	5.5	5.3	5.2
24.0						6.2/22.4m	5.5	5.4	5.2	5.2	5.0	5.0	4.8	4.7	4.6	4.5
26.0							5.1/25.1m	4.8	4.6	4.6	4.4	4.4	4.2	4.1	4.0	3.9
28.0								4.3/27.7m	4.1	4.1	3.9	3.8	3.7	3.6	3.5	3.3
30.0									3.7	3.6	3.5	3.4	3.3	3.2	3.0	2.9
32.0									3.6/30.3m	3.3	3.1	3.0	2.9	2.8	2.6	2.4
34.0										3.0/33.0m	2.8	2.7	2.6	2.4	2.2	2.0
36.0											2.4/35.6m	2.4	2.3	2.1	1.8	1.7
38.0												2.0	1.9	1.7	1.5	1.4
40.0												1.9/38.3m	1.6	1.4	1.2	1.1
42.0													1.4/40.9m	1.2		
ロープ掛数	10	10	10	9	8	7	6	5	5	4	4	3	3	3	3	2

\*上表中の太線で囲まれた部分は、ブーム等の強度によって定められた値です。

(注)

- ①作業半径とは、クレーンの旋回中心よりつり上げ荷重の重心までの水平距離をいいます。
- ②定格総荷重は水平堅土上における転倒荷重の78%以内で、フックブロック、玉掛用ワイヤロープ、その他巻き上げ用付属品の重量を含んだ値です。
- ③定格総荷重をつり上げる場合でも、風の影響、地盤の状態、作業速度その他安全作業に有害な状況がある時は、荷重の軽減、作業速度を遅くするなど、状況に応じた的確な対応を行ってください。
- ④表中の空欄の箇所では作業を行うことはできません。
- ⑤すべてのブーム長さの中間ブーム構成は、取扱説明書の指示を厳守してください。
- ⑥クレーン作業時は、必ずクローラを規定位置まで張り出してください。
- ⑦クレーン作業時には、必ずガントリを最高位置まで立ててください。
- ⑧主ブームで実際につり上げ得る荷重は、定格総荷重から(主フック+玉掛用ワイヤロープ等のつり具)の重量を差し引いた値になります。
- ⑨主ブームにジブまたは補助ジブを取り付けたままで主フックを使用する場合の定格総荷重は、上表の主ブーム定格総荷重から、ジブの長さおよび補助ジブに応じて次の値(ジブまたは補助ジブ用フックの重量を含む)を差し引いてください。ただし最小定格総荷重は1.1tonとします。

ジブ長さ m(ft.)	6.1(20)	12.2(40)	18.3(60)	補助ジブ
差し引く値 ton	1.1	1.6	2.1	0.46

実際につり上げ得る荷重は、主ブームの定格総荷重からさらに(主フック+玉掛用ワイヤロープ等のつり具)の重量を差し引いた値になります。

- ⑩補助ジブの定格総荷重は、主ブームと同じ作業半径における主ブームの定格総荷重から(0.3ton+主フック重量)を差し引いた値ですが、補助ジブ使用時の最大定格総荷重の6.6tonを越えてはなりません。

補助ジブ使用時の最大定格総重量 6.6ton

補助ジブを装着できる主ブーム長さは、9.1m(30)~51.8m(170)です。補助ジブ使用時の最大作業半径は、その時の主ブームの最大作業半径と同じです。

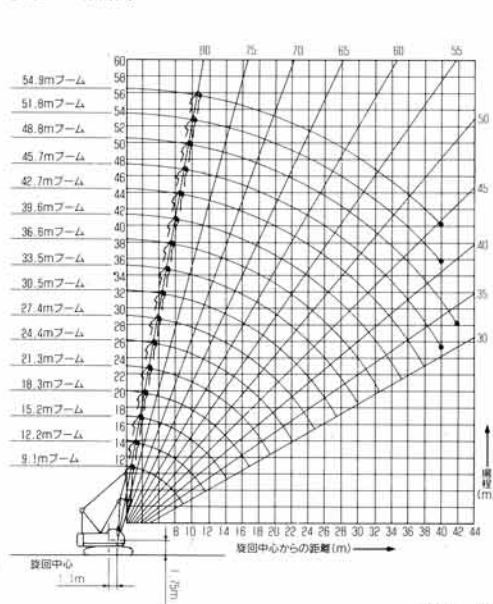
- ⑪フックの種類と「巻上ロープ掛数/巻上許容最大荷重」は下表のとおりです。

フック 呼称	巻上許容最大荷重 (ton)										フック 重量
	1本掛	2本掛	3本掛	4本掛	5本掛	6本掛	7本掛	8本掛	9本掛	10本掛	
65ton	6.6	13.2	19.8	26.4	33.0	39.6	46.2	52.8	59.4	65.0	0.70ton
45ton	6.6	13.2	19.8	26.4	33.0	39.6	45.0				0.50ton
32ton	6.6	13.2	19.8	26.4	32.0						0.50ton
19ton	6.6	13.2	19.0								0.40ton
6.6ton (ホールフック)	6.6										0.16ton

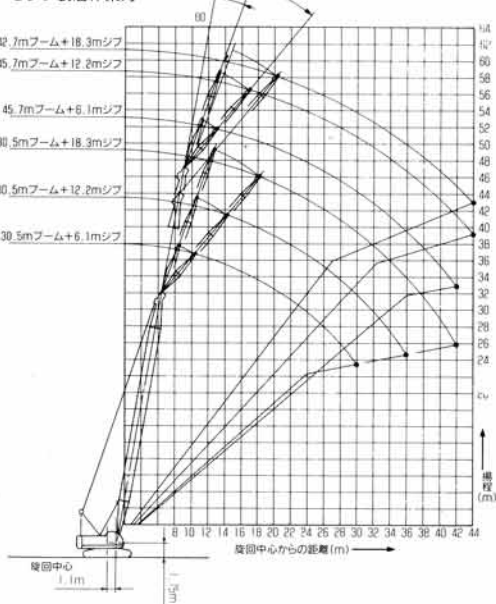
- ⑫ブームの自立は、原則としてクローラ前方で行ってください。

■作動範囲図

●主ブーム作業時



●ジブ装着作業時



## ■ジブ定格総荷重表/主フック(32tonまたは19tonフック)付の場合

## ●ジブ取り付け角度10°

21.4(9.8+5.8+5.8)tonカウンタウエイト装着/クローラ拡張・全周 単位:ton

ブーム長さm(ft.)		30.5(100)			33.5(110)			36.6(120)			39.6(130)			42.7(140)			45.7(150)	
作業半径(m)	ジブ長さm(ft.)	6.1 (20)	12.2 (40)	18.3 (60)	6.1 (20)	12.2 (40)	18.3 (60)	6.1 (20)	12.2 (40)	18.3 (60)	6.1 (20)	12.2 (40)	18.3 (60)	6.1 (20)	12.2 (40)	18.3 (60)	6.1 (20)	12.2 (40)
	9	6.6				6.6												
10	6.6				6.6			6.6			6.6							
12	6.6	6.6	4.5		6.6	6.6		6.6	6.6		6.6			6.6				6.6
14	6.6	6.6	4.5		6.6	6.6	4.5	6.6	6.6	4.5	6.6	6.6	4.5	6.6	6.6	4.5	6.6	6.6
16	6.6	6.6	4.5		6.6	6.6	4.5	6.6	6.6	4.5	6.6	6.6	4.5	6.6	6.6	4.5	6.6	6.6
18	6.6	6.6	4.5		6.6	6.6	4.5	6.6	6.6	4.5	6.6	6.6	4.5	6.6	6.6	4.5	6.6	6.6
20	6.6	6.6	4.5		6.6	6.6	4.5	6.5	6.6	4.5	6.4	6.6	4.5	6.3	6.6	4.5	6.2	6.5
22	5.8	6.1	4.5		5.7	6.0	4.5	5.6	5.9	4.5	5.5	5.8	4.5	5.4	5.7	4.5	5.3	5.6
24	5.1	5.4	4.5		4.9	5.2	4.5	4.8	5.1	4.5	4.7	5.0	4.5	4.6	4.9	4.5	4.5	4.8
26	4.5	4.7	4.5		4.3	4.6	4.5	4.2	4.5	4.5	4.1	4.4	4.5	4.0	4.3	4.4	3.9	4.2
28	3.9	4.2	4.3		3.8	4.1	4.2	3.7	4.0	4.1	3.5	3.8	3.9	3.5	3.7	3.9	3.3	3.6
30	3.5	3.7	3.9		3.3	3.6	3.7	3.2	3.5	3.6	3.1	3.4	3.5	2.9	3.3	3.4	2.8	3.1
32	3.1	3.3	3.5		2.9	3.2	3.3	2.8	3.1	3.2	2.6	3.0	3.1	2.5	2.8	3.0	2.3	2.7
34		3.0	3.1		2.5	2.8	3.0	2.4	2.7	2.9	2.2	2.6	2.7	2.1	2.4	2.6	1.9	2.2
36		2.7	2.8		2.2	2.5	2.7	2.0	2.4	2.6	1.9	2.2	2.4	1.7	2.1	2.2	1.5	1.9
38		2.4	2.5		2.2	2.4	2.4	1.7	2.1	2.2	1.5	1.9	2.1	1.4	1.7	1.9	1.2	1.5
40			2.3		1.9	2.1	2.1		1.8	2.0	1.3	1.6	1.8	1.1	1.4	1.6		1.3
42			2.0		1.6	1.8	1.8		1.5	1.7		1.3	1.5		1.2	1.4		
44			1.8			1.6	1.6		1.3	1.5			1.1	1.3				

※上表中の太線で囲まれた部分は、ブーム等の強度によって定められた値です。

## ●ジブ取り付け角度30°

21.4(9.8+5.8+5.8)tonカウンタウエイト装着/クローラ拡張・全周 単位:ton

ブーム長さm(ft.)		30.5(100)			33.5(110)			36.6(120)			39.6(130)			42.7(140)			45.7(150)	
作業半径(m)	ジブ長さm(ft.)	6.1 (20)	12.2 (40)	18.3 (60)	6.1 (20)	12.2 (40)	18.3 (60)	6.1 (20)	12.2 (40)	18.3 (60)	6.1 (20)	12.2 (40)	18.3 (60)	6.1 (20)	12.2 (40)	18.3 (60)	6.1 (20)	12.2 (40)
	12	6.6				6.6			6.6			6.6						
14	6.6				6.6			6.6			6.6			6.6				6.6
16	6.6	5.0			6.6	5.0		6.6	5.0		6.6	5.0		6.6				6.6
18	6.6	5.0	3.2		6.6	5.0	3.2	6.6	5.0		6.6	5.0		6.6	5.0			6.6
20	6.6	5.0	3.2		6.6	5.0	3.2	6.6	5.0	3.2	6.6	5.0	3.2	6.6	5.0	3.2	6.5	5.0
22	6.0	5.0	3.2		5.9	5.0	3.2	5.8	5.0	3.2	5.7	5.0	3.2	5.6	5.0	3.2	5.5	5.0
24	5.2	5.0	3.2		5.1	5.0	3.2	5.0	5.0	3.2	4.9	5.0	3.2	4.8	5.0	3.2	4.7	5.0
26	4.6	4.9	3.2		4.4	4.9	3.2	4.4	4.8	3.2	4.2	4.7	3.2	4.2	4.6	3.2	4.0	4.5
28	4.0	4.4	3.2		3.9	4.3	3.2	3.8	4.2	3.2	3.7	4.1	3.2	3.6	4.0	3.2	3.5	3.9
30	3.5	3.9	3.1		3.4	3.8	3.2	3.3	3.7	3.2	3.2	3.6	3.2	3.1	3.5	3.2	2.9	3.4
32		3.5	3.0		3.0	3.4	3.0	2.9	3.3	3.1	2.7	3.2	3.2	2.6	3.1	3.2	2.5	3.0
34		3.1	2.8			3.0	2.9	2.5	2.9	3.0	2.3	2.8	3.1	2.2	2.7	3.0	2.0	2.6
36		2.8	2.7			2.7	2.8		2.6	2.8	1.9	2.4	2.7	1.8	2.3	2.6	1.7	2.2
38			2.6			2.3	2.6		2.2	2.5	1.6	2.1	2.4	1.5	2.0	2.3	1.3	1.8
40			2.4			2.3	2.3		1.9	2.2		1.7	2.1	1.2	1.6	2.0		1.5
42			2.2			2.0	2.0			1.9		1.5	1.8		1.3	1.7		1.2
44						1.8	1.8			1.7			1.2	1.5		1.1	1.4	

※上表中の太線で囲まれた部分は、ブーム等の強度によって定められた値です。

## ■ジブ定格総荷重表/主フックなしの場合

## ●ジブ取り付け角度10°

21.4(9.8+5.8+5.8)tonカウンタウエイト装着/クローラ拡張・全周 単位:ton

ブーム長さm(ft.)		30.5(100)			33.5(110)			36.6(120)			39.6(130)			42.7(140)			45.7(150)	
作業半径(m)	ジブ長さm(ft.)	6.1 (20)	12.2 (40)	18.3 (60)	6.1 (20)	12.2 (40)	18.3 (60)	6.1 (20)	12.2 (40)	18.3 (60)	6.1 (20)	12.2 (40)	18.3 (60)	6.1 (20)	12.2 (40)	18.3 (60)	6.1 (20)	12.2 (40)
	9	6.6				6.6												
10	6.6				6.6			6.6			6.6							
12	6.6	6.6	4.5		6.6	6.6		6.6	6.6		6.6			6.6				6.6
14	6.6	6.6	4.5		6.6	6.6	4.5	6.6	6.6	4.5	6.6	6.6	4.5	6.6	6.6	4.5	6.6	6.6
16	6.6	6.6	4.5		6.6	6.6	4.5	6.6	6.6	4.5	6.6	6.6	4.5	6.6	6.6	4.5	6.6	6.6
18	6.6	6.6	4.5		6.6	6.6	4.5	6.6	6.6	4.5	6.6	6.6	4.5	6.6	6.6	4.5	6.6	6.6
20	6.6	6.6	4.5		6.6	6.6	4.5	6.6	6.6	4.5	6.6	6.6	4.5	6.6	6.6	4.5	6.5	6.6
22	6.1	6.4	4.5		6.0	6.2	4.5	5.9	6.2	4.5	5.8	6.0	4.5	5.7	6.0	4.5	5.6	5.8
24	5.4	5.6	4.5		5.2	5.5	4.5	5.1	5.4	4.5	5.0	5.3	4.5	4.9	5.2	4.5	4.8	5.1
26	4.7	5.0	4.5		4.6	4.8	4.5	4.5	4.8	4.5	4.4	4.6	4.5	4.3	4.5	4.5	4.2	4.4
28	4.2	4.4	4.5		4.1	4.3	4.4	4.0	4.2	4.3	3.9	4.1	4.2	3.8	4.0	4.1	3.6	3.9
30	3.8	4.0	4.1		3.6	3.8	3.9	3.5	3.7	3.9	3.4	3.6	3.7	3.3	3.5	3.6	3.2	3.4
32	3.4	3.6	3.7		3.2	3.4	3.5	3.1	3.3	3.5	3.0	3.2	3.3	2.9	3.1	3.2	2.7	3.0
34		3.2	3.3		2.9	3.1	3.2	2.8	3.0	3.1	2.6	2.9	3.0	2.5	2.8	2.9	2.3	2.6
36		2.9	3.0		2.6	2.8	2.9	2.5	2.7	2.8	2.3	2.5	2.7	2.2	2.4	2.6	2.0	2.2
38		2.6	2.8			2.5	2.6	2.2	2.4	2.5	2.0	2.2	2.4	1.8	2.1	2.2	1.6	1.9
40			2.5			2.3	2.4		2.1	2.3	1.7	1.9	2.1	1.6	1.8	2.0	1.4	1.6
42			2.3			2.0	2.1		1.9	2.0		1.7	1.8	1.3	1.6	1.7	1.1	1.4
44			2.1			1.9	1.9		1.6	1.8			1.4	1.6	1.1	1.3	1.5	1.1

※上表中の太線で囲まれた部分は、ブーム等の強度によって定められた値です。

●ジブ取り付け角度30°

21.4(9.8+5.8+5.8)tonカウンタウエイト装着/クローラ拡張・全周 単位:ton

ブーム長さm(ft.)	30.5(100)			33.5(110)			36.6(120)			39.6(130)			42.7(140)			45.7(150)	
ジブ長さ m(ft.)	6.1 (20)	12.2 (40)	18.3 (60)	6.1 (20)	12.2 (40)	18.3 (60)	6.1 (20)	12.2 (40)	18.3 (60)	6.1 (20)	12.2 (40)	18.3 (60)	6.1 (20)	12.2 (40)	18.3 (60)	6.1 (20)	12.2 (40)
作業半径(m)																	
12	6.6			6.6			6.6			6.6							
14	6.6			6.6			6.6			6.6			6.6				6.6
16	6.6	5.0		6.6	5.0		6.6	5.0		6.6	5.0		6.6	5.0		6.6	
18	6.6	5.0	3.2	6.6	5.0	3.2	6.6	5.0		6.6	5.0		6.6	5.0		6.6	5.0
20	6.6	5.0	3.2	6.6	5.0	3.2	6.6	5.0	3.2	6.6	5.0	3.2	6.6	5.0	3.2	6.6	5.0
22	6.2	5.0	3.2	6.1	5.0	3.2	6.1	5.0	3.2	5.9	5.0	3.2	5.9	5.0	3.2	5.8	5.0
24	5.5	5.0	3.2	5.4	5.0	3.2	5.3	5.0	3.2	5.2	5.0	3.2	5.1	5.0	3.2	5.0	5.0
26	4.8	4.9	3.2	4.7	5.0	3.2	4.6	5.0	3.2	4.5	4.9	3.2	4.4	4.8	3.2	4.3	4.7
28	4.3	4.6	3.2	4.2	4.5	3.2	4.1	4.4	3.2	4.0	4.3	3.2	3.9	4.3	3.2	3.8	4.2
30	3.8	4.1	3.1	3.7	4.0	3.2	3.6	3.9	3.2	3.5	3.8	3.2	3.4	3.8	3.2	3.3	3.7
32		3.7	3.0	3.3	3.6	3.0	3.2	3.5	3.1	3.1	3.4	3.2	3.0	3.3	3.2	2.9	3.2
34		3.3	2.8		3.2	2.9	2.9	3.1	3.0	2.7	3.0	3.1	2.6	3.0	3.2	2.4	2.9
36		3.0	2.7		2.9	2.8		2.8	2.9	2.3	2.7	2.9	2.2	2.6	2.8	2.1	2.5
38			2.6		2.6	2.7		2.5	2.7	2.0	2.4	2.6	1.9	2.3	2.5	1.7	2.1
40			2.5		2.5			2.2	2.5		2.1	2.3	1.6	2.0	2.3	1.4	1.8
42			2.4					2.2			1.8	2.1		1.7	2.0	1.2	1.5
44								2.0			1.5	1.8		1.4	1.7		1.3

\*上表中の太線で囲まれた部分は、ブーム等の強度によって定められた値です。

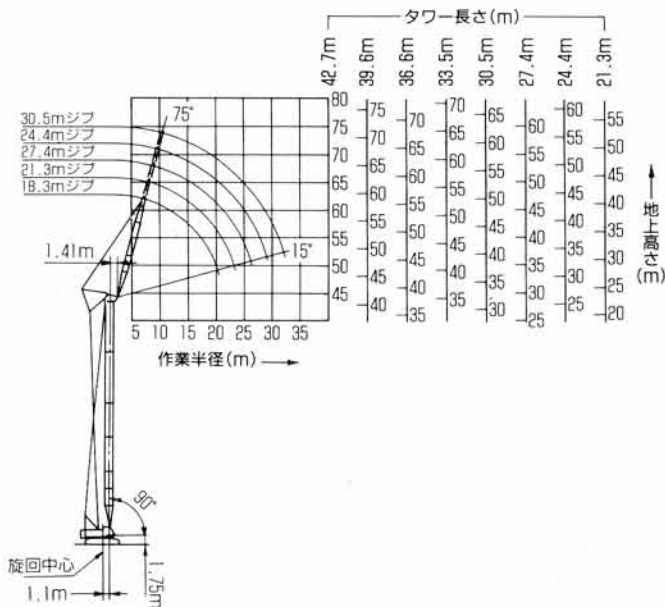
(注) ●ジブを装着できる主ブーム長さは、30.5m (100) ~ 45.7m (150) です。ジブを装着する場合にはラグ付中間ブームが必要です。

●ジブで実際につり上げ得る荷重は、定格総荷重から (ジブフック+玉掛用ワイヤロープ等のつり具) の重量を差し引いた値になります。主フック重量は差し引く必要はありません。

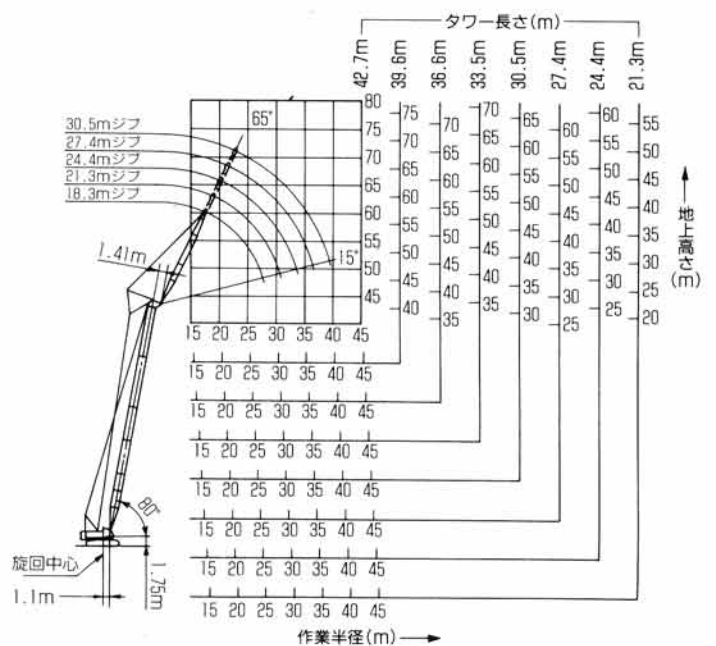
ラッピング タワークレーン

■作動範囲図

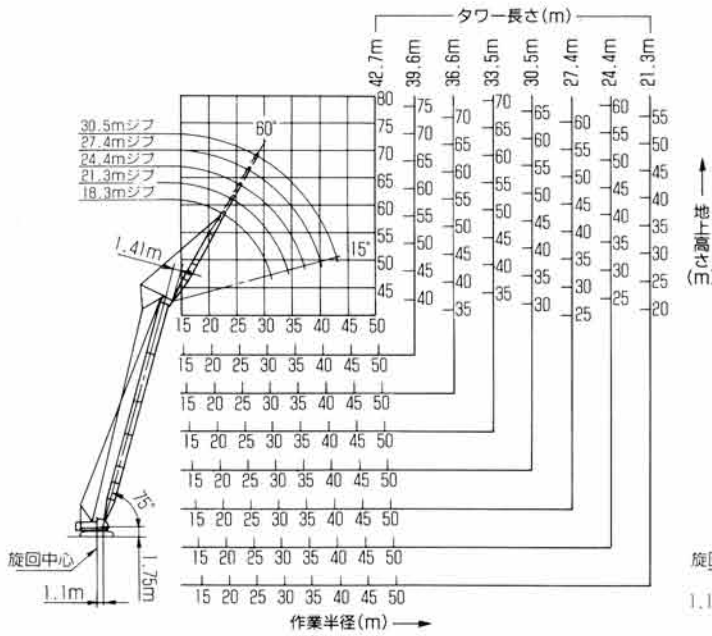
タワー角度90°



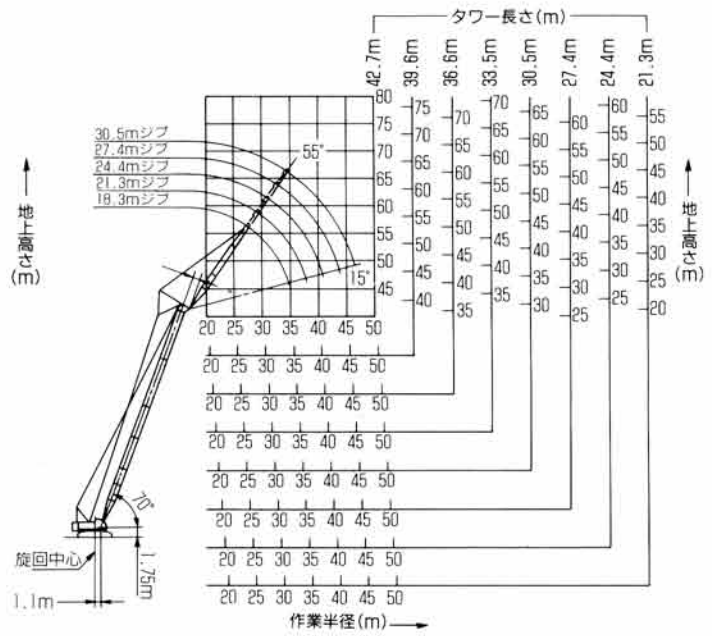
タワー角度80°



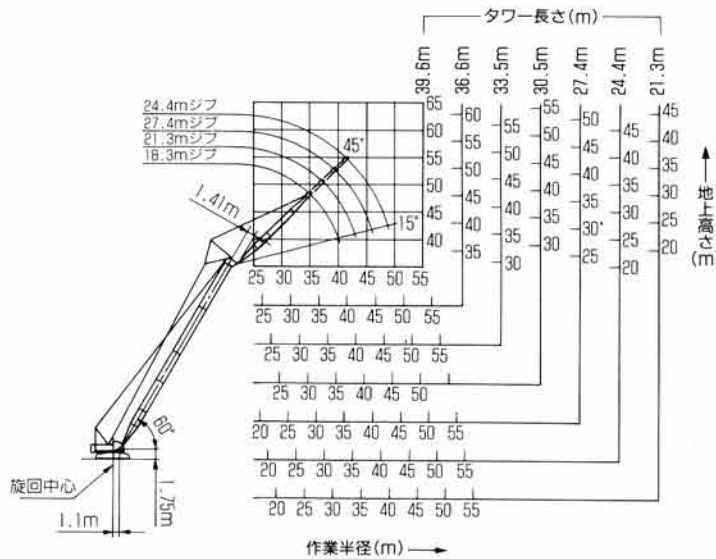
タワー角度75°



タワー角度70°



タワー角度60°



■ラッピングタワー定格総荷重表

21.4(9.8+5.8+5.8)tonカウンタウエイト装着/クローラ拡張・全周 単位:ton

タワー長さm(ft.)		21.3(70)			24.4(80)					
ジブ長さm(ft.)		18.3(60)			18.3(60)			21.3(70)		
タワー角度		90°	75°	60°	90°	75°	60°	90°	75°	60°
作業半徑(m)	7.0	13.00/7.2m			13.00/7.2m					
	8.0	13.00			13.00			13.00		
	9.0	13.00			13.00			13.00		
	10.0	13.00			13.00			13.00		
	12.0	12.60			12.60			12.40		
	14.0	11.40			11.40			11.20		
	16.0	10.00	9.00/17.1m		10.00	8.30/17.9m		10.10		
	18.0	8.00	8.50		8.00	8.30		8.50	7.40/19.4m	
	20.0	6.50	7.50		6.50	7.30		7.00	7.20	
	22.0	6.20/20.2m	6.70		6.20/20.2m	6.50		5.80	6.40	
	24.0		6.00	4.80/25.9m		5.90		5.20/23.1m	5.80	
	26.0		5.50/25.7m	4.80		5.30	4.20/27.4m		5.20	
	28.0			4.40		5.20/26.4m	4.10		4.80	3.70/29.6m
	30.0			4.00				3.80	4.50/29.4m	3.60
	32.0			3.90/30.7m			3.50			3.40
	34.0						3.40/32.2m			3.10
	36.0									3.00/35.1m
	38.0									

\*上表中の太線で囲まれた部分は、ブーム等の強度によって定められた値です。

21.4(9.8+5.8+5.8)tonカウンタウエイト装着/クローラ拡張・全周 単位:ton

タワー長さm(ft.)		27.4(90)								
ジブ長さm(ft.)		18.3(60)			21.3(70)			24.4(80)		
タワー角度		90°	75°	60°	90°	75°	60°	90°	75°	60°
作業半徑(m)	7.0	13.00/7.2m								
	8.0	13.00			13.00			13.00/8.8m		
	9.0	13.00			13.00			13.00		
	10.0	13.00			13.00			13.00		
	12.0	12.60			12.40			12.20		
	14.0	11.40			11.10			11.00		
	16.0	10.00			10.10			9.90		
	18.0	8.00	7.70/18.7m		8.50			8.70		
	20.0	6.50	7.10		7.00	6.90/20.2m		7.30	6.20/21.8m	
	22.0	6.20/20.2m	6.30		5.80	6.20		6.10	6.10	
	24.0		5.70		5.20/23.1m	5.60		5.20	5.50	
	26.0		5.20			5.10		4.30	5.00	
	28.0		4.90/27.2m	3.80/29.0m		4.60		4.20/26.1m	4.50	
	30.0			3.50		4.20	3.20/31.1m		4.10	
	32.0			3.20		4.20/30.2m	3.10		3.80	2.90/33.3m
	34.0			3.00/33.7m			2.90		3.60/33.1m	2.70
	36.0						2.70			2.50
	38.0						2.60/36.6m			2.30
40.0									2.20/39.6m	
42.0										

\*上表中の太線で囲まれた部分は、ブーム等の強度によって定められた値です。

21.4(9.8+5.8+5.8)tonカウンタウエイト装着/クローラ拡張・全周 単位:ton

タワー長さm(ft.)		33.5(110)															
ジブ長さm(ft.)		18.3(60)			21.3(70)			24.4(80)			27.4(90)			30.5(100)			
タワー角度		90°	75°	60°	90°	75°	60°	90°	75°	60°	90°	75°	60°	90°	80°	70°	
作業半径(m)	7.0	13.00/7.2m															
	8.0	13.00			13.00			13.00/8.8m									
	9.0	13.00			13.00			13.00				11.80/9.6m					
	10.0	13.00			13.00			13.00				11.70			9.40/10.4m		
	12.0	12.60			12.40			12.20				10.80			9.10		
	14.0	11.30			11.10			11.00				10.10			8.70		
	16.0	9.90			10.10			9.90				9.40			8.10		
	18.0	8.00			8.40			8.60				8.70			7.60		
	20.0	6.50	6.50/20.3m		7.00	5.90/21.8m		7.20				7.40			7.00	6.40/21.2m	
	22.0	6.20/20.2m	5.90		5.70	5.80		6.10	5.30/23.3m			6.30			6.40	6.10	
	24.0		5.30		5.20/23.1m	5.20		5.20	5.10			5.40	4.80/24.9m		5.50	5.50	
	26.0		4.80			4.70		4.30	4.60			4.60	4.40/24.9m		4.60	4.90	
	28.0		4.40			4.30		4.20/26.1m	4.20			3.90	4.10		4.10	4.50	
	30.0		4.20/28.8m			3.90			3.80			3.40/28.0m	3.80		3.60	4.10	3.00/31.4m
	32.0			2.60		3.70/31.8m			3.50				3.50		2.90	3.80	3.00
	34.0			2.40			2.20/34.2m		3.30				3.20			3.50	2.70
	36.0			2.20			2.00		3.20/34.7m	1.80/36.3m			3.00			3.20	2.50
	38.0			2.10/36.8m			1.80			1.70			2.80/37.8m	1.60/38.5m		3.00/37.8m	2.30
	40.0						1.70/39.7m			1.50			1.40				2.10
	42.0									1.40			1.30				1.90
44.0									1.40/42.6m			1.20				1.80/43.3m	
46.0												1.10/45.6m					

\* 上表中の太線で囲まれた部分は、ブーム等の強度によって定められた値です。

21.4(9.8+5.8+5.8)tonカウンタウエイト装着/クローラ拡張・全周 単位:ton

タワー長さm(ft.)		36.6(120)															
ジブ長さm(ft.)		18.3(60)			21.3(70)			24.4(80)			27.4(90)			30.5(100)			
タワー角度		90°	75°	60°	90°	75°	60°	90°	75°	60°	90°	80°	70°	90°	80°	70°	
作業半径(m)	7.0	13.00/7.2m															
	8.0	13.00			13.00			13.00/8.8m									
	9.0	13.00			13.00			13.00				11.60/9.6m					
	10.0	13.00			13.00			13.00				11.50			9.40/10.4m		
	12.0	12.60			12.40			12.20				10.70			9.00		
	14.0	11.30			11.10			10.90				10.00			8.70		
	16.0	9.90			10.10			9.90				9.30			8.10		
	18.0	8.00			8.40			8.60				8.70			7.60		
	20.0	6.50	6.00/21.1m		7.00			7.20				7.40	6.60/20.4m		7.00	6.00/21.7m	
	22.0	6.20/20.2m	5.70		5.70	5.40/22.8m		6.10				6.30	6.00		6.40	5.90	
	24.0		5.10		5.20/23.1m	5.00		5.10	4.90/24.1m			5.40	5.40		5.50	5.30	
	26.0		4.60			4.50		4.30	4.40			4.60	4.90		4.80	4.80	
	28.0		4.20			4.10		4.20/26.1m	4.00			3.90	4.50		4.10	4.40	
	30.0		3.90/28.8m			3.80			3.70			3.40/28.0m	4.10	3.00/30.7m	3.50	4.00	
	32.0			2.10/33.5m		3.50			3.40			3.80	2.90		2.90	3.70	2.60/32.4m
	34.0			2.00		3.40/32.5m	1.70/35.7m		3.10			3.50	2.60			3.40	2.40
	36.0			1.80			1.70		2.90/35.5m	1.40/37.9m		3.30/35.3m	2.40			3.10	2.20
	38.0			1.70			1.50			1.40			2.20			2.90	2.00
	40.0			1.70/38.3m			1.40			1.20			2.00			2.90/38.3m	1.80
	42.0						1.30/41.2m			1.10			1.90/41.4m				1.70
44.0									1.10							1.60	
46.0									1.10/43.0m							1.60/44.4m	

\* 上表中の太線で囲まれた部分は、ブーム等の強度によって定められた値です。

21.4(9.8+5.8+5.8)tonカウンタウエイト装着/クローラ拡張・全周 単位:ton

タワー長さm(ft.)		39.8(130)																
ジブ長さm(ft.)		18.3(60)			21.3(70)			24.4(80)			27.4(90)			30.5(100)				
タワー角度		90°	75°	60°	90°	80°	70°	90°	80°	70°	90°	80°	70°	90°	80°	70°		
作業半径(m)	7.0	13.00/7.2m																
	8.0	13.00			13.00			12.50/8.8m										
	9.0	13.00			13.00			12.50				10.70/9.6m						
	10.0	13.00			13.00			12.00				10.70			9.40/10.4m			
	12.0	12.60			12.40			11.80				10.20			9.00			
	14.0	11.30			11.10			10.60				9.70			8.70			
	16.0	9.90			10.10			9.50				9.00			8.10			
	18.0	8.00			8.40	7.60/18.4m		8.40	6.80/19.7m			8.30			7.50			
	20.0	6.50	5.50/21.9m		7.00	6.80		7.20	6.70			7.40	6.20/21.0m		7.00			
	22.0	6.20/20.2m	5.50		5.70	6.10		6.10	6.00			6.30	5.90		6.30	5.70/22.3m		
	24.0		4.90		5.20/23.1m	5.50		5.10	5.30			5.40	5.30		5.50	5.20		
	26.0		4.40			4.90		4.30	4.80			4.60	4.80		4.70	4.70		
	28.0		4.00			4.50		3.30/28.2m	4.20/26.1m			3.90	4.30		4.10	4.20		
	30.0		3.70			4.10	3.10		4.00	2.90		3.40/28.0m	4.00	2.60/31.7m	3.50	3.90		
	32.0		3.60/30.4m				2.80		3.70	2.60			3.60	2.50		2.90	3.50	2.20/33.5m
	34.0			1.50/35.1m			2.60		3.60/32.9m	2.40			3.40	2.30		3.30	2.10	
	36.0			1.40			2.30			2.20			3.10/35.9m	2.10		3.00	2.00	
	38.0			1.30			2.30/36.8m			2.00				1.90		2.80	1.80	
	40.0			1.20/38.8m						1.90/39.5m				1.80		2.70/38.8m	1.60	
	42.0													1.60			1.50	
44.0													1.60/42.5m			1.30		
46.0																1.30/45.4m		

\* 上表中の太線で囲まれた部分は、ブーム等の強度によって定められた値です。

21.4(9.8+5.8+5.8)tonカウンタウェイト装置/クローラ拡張・全周 単位:ton

タワー長さm(代)		42.7(140)															
ジブ長さm(ft.)		18.3(60)			21.3(70)			24.4(80)			27.4(90)			30.5(100)			
タワー角度		90°	80°	70°	90°	80°	70°	90°	80°	70°	90°	80°	70°	90°	80°	70°	
作業半径(m)	7.0	13.00/7.2m															
	8.0	13.00			12.50			12.00/9.8m									
	9.0	13.00			12.50			12.00					10.00/9.6m				
	10.0	13.00			12.50			11.50					10.00			8.90/10.4m	
	12.0	12.60			12.30			11.00					9.70			8.90	
	14.0	11.30			11.10			10.20					9.40			8.50	
	16.0	9.90	7.90/17.6m		10.00			9.20					8.70			8.00	
	18.0	8.00	7.70		8.40	7.10/18.9m		8.20					7.80			7.50	
	20.0	6.50	6.80		6.90	6.60		7.20	6.40/20.2m			7.40	6.90/21.5m			7.00	
	22.0	6.20/20.2m	6.00		5.70	5.90		6.10	5.80			6.30	5.70			6.30	5.40/22.8m
	24.0		5.40		5.20/23.1m	5.30		5.10	5.20			5.40	5.10			5.50	5.00
	26.0		4.90	3.30/27.5m		4.80		4.30	4.70			4.60	4.60			4.70	4.50
	28.0		4.50/27.6m	3.20		4.40	2.90/29.3m	4.20/26.1m	4.30			3.90	4.20			4.10	4.10
	30.0			2.90		4.00	2.80		3.90	2.50/31.0m	3.40/29.0m	3.80				3.50	3.70
	32.0			2.70		3.90/30.5m	2.50		3.60	2.30		3.50	2.20/32.8m			2.90	3.40
	34.0			2.40			2.30		3.40/33.4m	2.10		3.30	2.00			3.20	1.80/34.5m
	36.0			2.40/34.7m			2.10			1.90		3.00	1.80			2.90	1.70
	38.0						1.90/37.6m			1.80		3.00/36.4m	1.70			2.70	1.50
	40.0									1.60			1.50			2.50/39.3m	1.40
	42.0									1.60/40.6m			1.40				1.20
44.0												1.30/43.5m				1.10	
46.0																1.10/45.0m	

\*上表中の太線で囲まれた部分は、ブーム等の強度によって定められた値です。

(注)

- ① 作業半径とは、クレーンの旋回中心よりつり上げて荷重の重心までの水平距離をいいます。
- ② 定格総荷重は水平堅土上における転倒荷重の78%以内で、フックブロック、玉掛用ワイヤロープ、その他巻上用付属品の重量を含んだ値です。
- ③ 定格総荷重をつる場合にも、風の影響、地盤の状況、作業速度、その他、安全作業に有害な状況がある時は、荷重の軽減、作業速度を遅くするなど、状況に応じた的確な対応を行ってください。
- ④ 表中の空欄の箇所では作業を行うことはできません。
- ⑤ クレーン作業時には必ずクローラを規定位置まで張り出してください。
- ⑥ クレーン作業時には、必ずガントリを最高位置まで立ててください。
- ⑦ 実際につり上げ可能な荷重は、定格総荷重から（主フック+玉掛用ワイヤロープ等のつり具）の重量を差し引いた値になります。

フック呼称	フック重量
19ton	0.4ton
6.6tonボールフック	0.16ton

⑧ 巻上ロープの掛数に対する最大巻上荷重

巻上ロープ掛数	1	2
最大巻上荷重	6.6ton	13.0ton

- ⑨ 39.6mタワーおよび42.7mタワーの自立、降下の際には、必ず自立用敷板を使用してください。自立用に特別なウェイトは不要です。
- ⑩ ジブ長さ18.3mにて19tonフックを使用する場合と、ジブ長さ21.3mにて6.6tonボールフックを使用する場合は、上部ジブ先端ウェイト（300kg）を取り付けてください。
- ⑪ ジブ長さ18.3mにて、6.6tonボールフックは使用できません。