

**KOBELCO**

SK200H/SK210HLC-10

**HYBRID**

**SK200H SK210H<sub>LC</sub>**



**低燃費のコベルコ!**  
低炭素社会の実現へ



**16.7%**  
燃費改善  
もっと  
低燃費

**稼働を  
止めない  
高耐久**



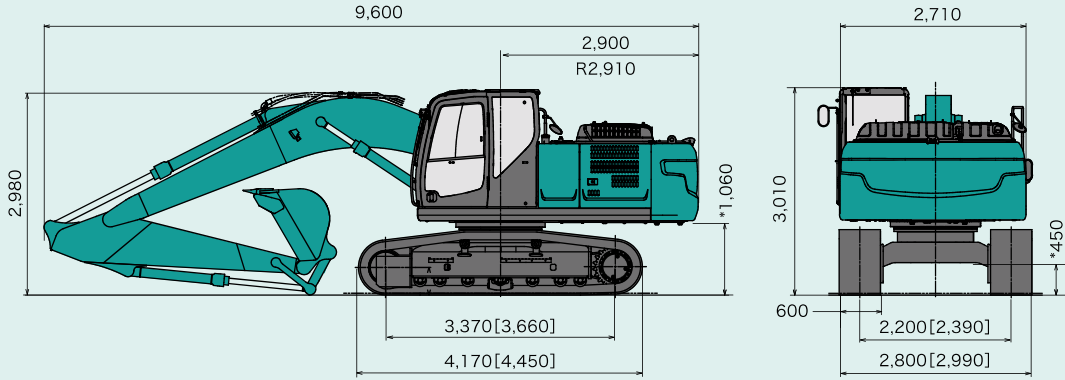
申請中

2020年燃費基準達成建設機械 ★ ★ ★  
国土交通省 燃費基準達成建設機械認定制度

申請中

※ SK200-9 型機 S モード比

■ 全体図 アーム(2.94m)、0.80m<sup>3</sup>バケット装着時。\*印はシュー突起を含みません。[ ]はLCタイプ。  
(単位:mm)

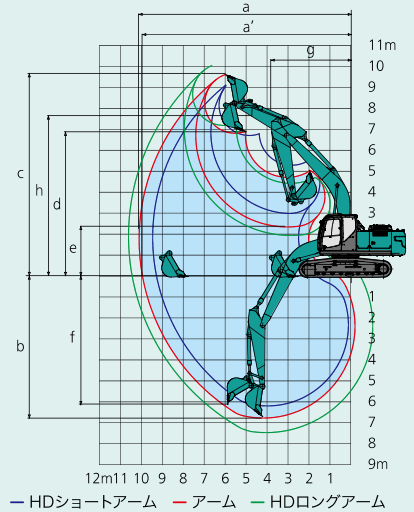


■ 作動範囲図

単位:mm

アームの種類	HDショートアーム(2.40m)	アーム(2.94m)	HDロングアーム(3.50m)
a - 最大掘削半径	9,420	9,900	10,340
a' - 床面最大掘削半径	9,240	9,730	10,170
b - 最大掘削深さ*	6,160	6,700	7,260
c - 最大掘削高さ*	9,510	9,720	9,750
d - 最大ダンプ高さ*	6,680	6,910	6,970
e - 最小ダンプ高さ*	2,980	2,430	1,870
f - 最大垂直掘深さ*	5,570	6,100	6,470
g - 最小旋回半径	3,560	3,550	3,480
h - 同上時高さ*	7,750	7,680	7,720

\*印はシュー突起を含みません。バケット容量は新JIS表示です。



■ 主な仕様

機種名	SK200H		SK210HLC
本体型式	SK200H-10		SK210HLC-10
車名および型式	コベルコYCR-WB03		
■ 性能			
標準バケット容量	m <sup>3</sup>	0.8 (旧JIS0.7)	
旋回速度	min <sup>-1</sup> {rpm}	12.7 {12.7}	
走行速度	km/h	6.0/3.6	
登坂能力	%(度)	70 (35)	
最大掘削力	バケット	143{14,600} (157{16,000})*	
	アーム	102{10,400} (112{11,400})*	
■ 質量(標準シュー装着時)			
運転質量	kg	21,200	21,600
接地圧	kPa {kgf/cm <sup>2</sup> }	47{0.48}	44{0.45}
シュー幅	mm	600	
■ エンジン			
型式	日野 J05E-UM		
種類	インタークーラターボ付直接噴射式ディーゼル		
定格出力	kW/min <sup>-1</sup> {PS/rpm}	119/2,000 {162/2,000}	
燃料タンク容量	ℓ	320	
■ ハイブリッドシステム装置			
動力用主電源	型式	リチウムイオンバッテリー	
	電圧	V	567
発電電動機	型式	三相交流同期形永久磁石式	
	定格出力	kW/min <sup>-1</sup>	25/1,880
旋回電動機	型式	三相交流同期形永久磁石式	
	定格出力	kW/min <sup>-1</sup>	26/3,600
■ 油圧装置			
油圧ポンプ形式	2連可変容量アキシャルピストン+1ギヤ		
設定圧	MPa {kgf/cm <sup>2</sup> }	34.3{350} (37.8{385})*	
走行モータ形式	可変容量アキシャルピストンモータ(2個)		
油圧作動油	ℓ	全量244(タンク内油量140)	
■ アタッチメント装着可能質量			
標準ブーム/アーム/基本ウエイト時	kg	2,490	2,780

単位は国際単位系のSI単位表示で{ }内は従来表示です。また、バケット容量、掘削力は新JISで表示しています。\*印はパワーアップ時の値です。