

315

油圧ショベル

Next Generation



※カタログ写真はオプション品を含む場合がございます

	標準仕様	ブレード仕様
運転質量	13,300kg	14,100kg
エンジン定格出力 (ネット)	80.9kW	
バケット容量	0.52m ³	

日本キャタピラー



より効率的に、省燃費でも力強く



安全機能と低燃費機構
搭載型Cat油圧ショベル
登録No: KT-180054-A



特定特殊自動車排出ガス
2014年基準適合車



国土交通省
超低騒音型建設機械



2020年燃費基準
100%達成建設機械



後方小旋回機 **315**
Next Generation

作業性能

作業性能 ▶▶ 狭隘地でもコンパクトに活躍できる旋回性能 / 旋回トルクが10%向上 / 広い作業範囲

燃費性能 エンジン出力を向上させ、燃料消費も大幅に低減

新しいエンジン ▶▶ Cat® C3.6 ディーゼルエンジンを採用し、エンジン出力が向上

スマートモード ▶▶ 新設のエンジン制御モード「スマートモード」で、「作業量を落とさず」無駄な燃料消費を抑制

EHコントロール ▶▶ EH（電気油圧式）コントロールを採用し、これまでにないきめ細かな制御を実現

メンテナンス

構造改革による恩恵 ▶▶ EHコントロール採用によるパイロットポンプ削除に伴う関連部品、作動油量等の削減
▶▶ プレクリーナー体型エアクリーナ / シングル燃料フィルタシステムの採用によるコスト低減
▶▶ 各種フィルタ類の交換間隔をさらに延長 / グランドレベルメンテナンスを実現

オペレータ環境

新型キャブ ▶▶ Next Genシート / プッシュ式エンジンスタートボタン / タッチスクリーン式モニタ / 多機能ジョイスティック

モニタで一元管理 ▶▶ モニタで各機能を一元管理
選択できるセキュリティ認証方法 / レバーボタン変更 / ジョイスティックボタンへの機能割当 / 油圧反応速度調整 / 自動暖機運転

万全の安全対策 ▶▶ 360度ビューカメラ（オプション） / 右側&後方カメラを標準装備 / 車両の傾き、方向をリアルタイム表示

ICT

最新ICTを標準装備 ▶▶ 2Dマシンガイダンス / 2Dマシンコントロール / ペイロード（積載重量を計測） / E-フェンス（作業範囲制限）

さらなる生産性向上 ▶▶ 指先でモニタ上に設計しそのまま施工できる2Dアドバンスや3D施工（グレート3D）※専用仕様あり

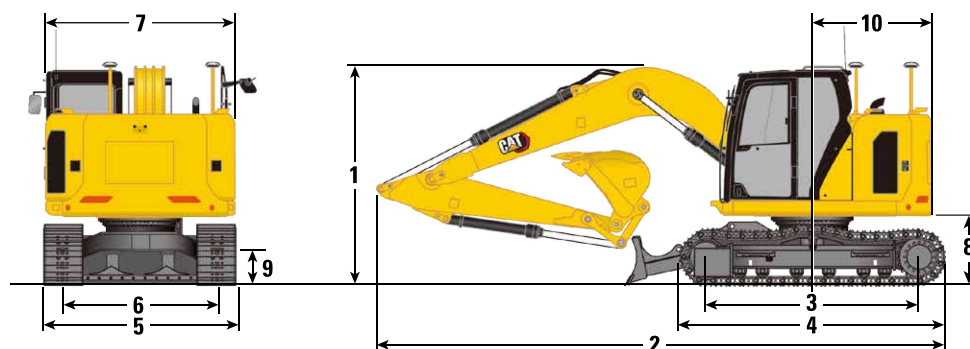
仕様値 ※SC=ショベルクレーン仕様 2DAD=2Dアドバンス仕様 3D=グレード3D仕様

運転質量	標準仕様/SC/2DAD/3D※ (kg)	13,300	
	ブレード仕様 (kg)	14,100	
エンジン	名称	Cat® C3.6 ディーゼルエンジン	
	形式	4サイクル水冷直列直噴式	
	総行程容積 (ℓ)	3.6	
	定格出力	グロス (kW)	82.0
		ネット (kW)	80.9
	定格回転数※1 [min ⁻¹ (rpm)]	2,400	
	シリンダー数-内径×行程 (mm)	4-98×120	
油圧装置	主油圧ポンプ形式	可変容量形ピストン式	
	最大流量 (ℓ/min)	276	
	最大セット圧力(作業時・走行時) (kPa)	35,000	

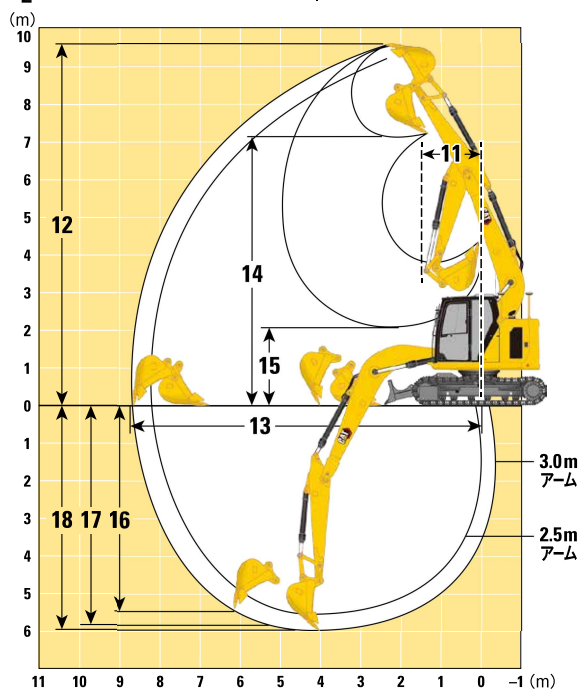
走行速度 [高/低] (km/h)	5.6/3.5	
登坂能力 (度)	35	
旋回速度 (rpm)	12.0	
最大旋回トルク (kN・m)	35	
掘削力	アーム (kN)	66.5
	バケット (kN)	98.7
接地圧 (kPa)	43.1	
容量	燃料(軽油)タンク (ℓ)	187
	尿素水タンク (ℓ)	21
	冷却水 (ℓ)	15
	エンジンオイル (ℓ)	8
	作動油	交換容量(タンク容量含む) (ℓ)
タンク容量 (ℓ)		72

※1 IS09249に基づきレーティングされたファン、エアクリーナ、排気システム、オルタネータなどのエンジン補器のみの状態の数値です

寸法 / 作業範囲



		2.5Mアーム	3.0Mアーム
1	全高		
	ブーム(輸送姿勢) (mm)	2,890	3,180
	キャブ上端 (mm)	2,810	
2	全長		
	輸送姿勢時 (mm)	7,310	7,400
3	長さ		
	タンブラ中心距離 (mm)	2,780	
4			
	履帯全長 (mm)	3,490	
5	幅		
	トラック幅 シュー幅(500mm/600mm/700mm) (mm)	2,490/2,590/2,690	
6			
	履帯中心間距離 (mm)	1,990	
7			
	上部旋回体フレーム (mm)	2,480	
8	高さ		
	カウンタウエイト下端 (mm)	880	
9			
	最低地上高 (mm)	440	
10	旋回		
	後端旋回半径 (mm)	1,490(2.53tカウンタウエイト) / 1,570(3.83tカウンタウエイト)	
11			
	フロント最小旋回半径 (mm)	1,980	2,240
12	最大掘削高さ	9,330	9,690
13	最大床面掘削半径	8,220	8,680
14	最大ダンプ高さ	6,860	7,230
15	最小ダンプ高さ	2,520	2,090
16	最大垂直掘削深さ	4,980	5,470
17	最小掘削深さ(バケット底面が水平)	5,270	5,800
18	最大掘削深さ	5,480	5,980



バケットセレクション

バケットタイプ	容量(m³) [山積/新JIS]	幅(mm)		重量(kg)	リンクージ	アダプタタイプ ×ツース本数	2.53t カウンタウエイト		3.83t カウンタウエイト	
		サイドカッタ 除く	サイドカッタ 含む				2.5Mアーム	3.0Mアーム	2.5Mアーム	3.0Mアーム
標準 (掘削用)	0.45	800	908	383	312	A70×5	積込係数100%時の積載可能な最大比重			
	0.52	900	1,008				2.1t/m³	2.1t/m³	2.1t/m³	2.1t/m³
	0.57	950	1,078				2.1t/m³	1.8t/m³		
	0.63	1,000	1,154				1.8t/m³	1.5t/m³		
強化型	0.45	800	908	439	A80×4	1.5t/m³	1.2t/m³	2.1t/m³		
	0.52	900	1,008			467	2.1t/m³		1.8t/m³	
							1.8t/m³	1.2t/m³		